

Новости рынка

Акции

Несмотря на все политические сложности в стране, индекс Украинской биржи смог закончить прошлую неделю ростом на 0,7%. Падение, которое наблюдалось во вторник и среду было отыграно в пятницу, когда в Верховной Раде удалось добиться консолидации нового большинства. Индекс украинских акций по итогам пятницы взлетел на 3,2% до 933 пунктов, и похоже продолжит стремительный подъём сегодня. Все без исключения «голубые фишки» демонстрировали восходящее движение, при этом наибольший скачек котировок на 9,8% был зафиксирован по акциям «Авдеевского коксохима». Также внушительный подъём был по бумагам «Райффайзен Банка Аваль» и «Донбассэнерго», которые подорожали на 7,2% и 7,0% соответственно. Цена акций «Укрнафты» после коррекции к отметке 127 грн вновь вернулась на уровень 155 грн, что даёт основания полагать о стратегических покупках в данном эмитенте.

Из новостей, которые несколько омрачили события второй половины недели, выделим снижение суверенного рейтинга Украины со стороны агентства Standard & Poor`s до уровня CCC. Это было второе по счету снижение рейтинга Украины со стороны данного агентства за этот месяц. На наш взгляд, Standard & Poor`s мог поторопиться с данным шагом, так как не учел стабилизацию политической ситуации. Котировки украинских долгосрочных еврооблигаций в пятницу выросли на 4,2 процентных пункта, что снизило их доходность до 10%. С другой стороны ситуация с евробондами с погашением в июне остается напряженной, их доходности находятся на уровне 30%, что отражает обеспокоенность инвесторов в их погашении в срок.

| Наиболее торгуемые    | Тикер | Цена последней сделки, грн | Д/Д,% | Объем торгов, млн. грн | Количество сделок |
|-----------------------|-------|----------------------------|-------|------------------------|-------------------|
| Центрэнерго           | CEEN  | 4.60                       | 3.6%  | 1.4                    | 83                |
| Мотор Сич             | MSICH | 1950.00                    | 0.2%  | 0.9                    | 98                |
| Алчевский меткомбинат | ALMK  | 0.035                      | 4.8%  | 0.9                    | 73                |

Лидеры роста

|                       |      |       |       |      |    |
|-----------------------|------|-------|-------|------|----|
| Стирол                | STIR | 13.50 | 14.6% | 0.04 | 10 |
| Авдеевский КХЗ        | AVDK | 2.900 | 9.8%  | 0.20 | 70 |
| Райффайзен Банк Аваль | BAVL | 0.11  | 7.2%  | 0.76 | 71 |

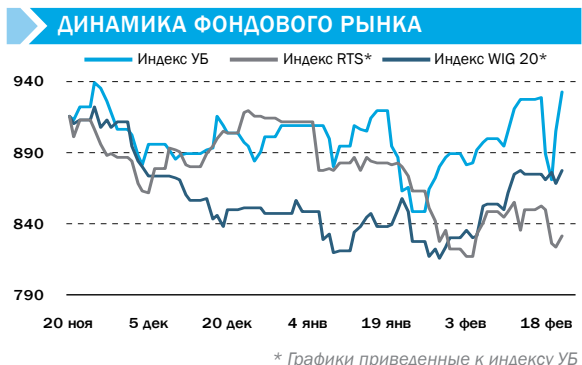
Лидеры падения

|                      |       |          |      |      |    |
|----------------------|-------|----------|------|------|----|
| Мотор Сич            | MSICH | 1,950.00 | 0.2% | 0.91 | 98 |
| Азовсталь            | AZST  | 0.62     | 1.2% | 0.11 | 21 |
| Енакиевский метзавод | ENMZ  | 31.58    | 1.9% | 0.39 | 31 |

Основные события

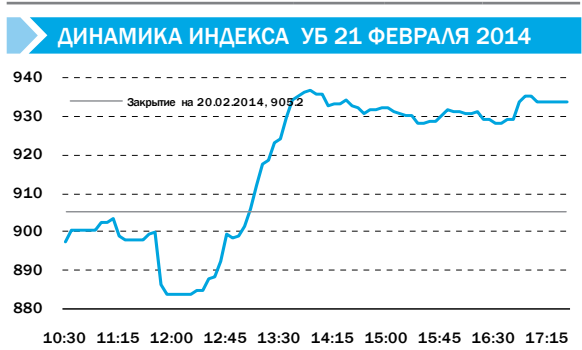
НОВОСТИ ЭКОНОМИКИ

> Минфин США призвал Украину как можно скорее начать переговоры с МВФ о пакете помощи



**ИНДЕКСЫ**

|         | Закрытие | Д/Д,% | М/М,% | С начала года,% |
|---------|----------|-------|-------|-----------------|
| УБ      | 933.9    | 3.2%  | 5.3%  | 2.6%            |
| PTC     | 1315.5   | 1.0%  | -5.8% | -8.8%           |
| WIG20   | 2487.7   | 1.0%  | 3.2%  | 3.6%            |
| MSCI EM | 959.3    | 0.9%  | -1.2% | -4.3%           |
| S&P 500 | 1836.3   | -0.2% | -0.4% | -0.3%           |



**ОБЛИГАЦИИ**

|               | Закрытие | Д/Д,%     | М/М,%     | С начала года,% |
|---------------|----------|-----------|-----------|-----------------|
| EMBI+Global   | 363.5    | -1.0%     | 6.6%      | 9.9%            |
| CDS 5Y UKR    | 1134.4   | -12.4%    | 52.3%     | 38.3%           |
| Украина-23    | 10.0%    | -0.8 p.p. | 1.5 p.p.  | 2.5 p.p.        |
| Нефтегаз-14   | 26.7%    | -5.7 p.p. | 18.1 p.p. | 18.0 p.p.       |
| Украина-20    | 10.6%    | -0.9 p.p. | 1.9 p.p.  | 1.4 p.p.        |
| Приватбанк-16 | 25.5%    | -0.6 p.p. | 7.3 p.p.  | 0.8 p.p.        |

**КУРС ВАЛЮТ**

|     | Закрытие | Д/Д,% | М/М,% | С начала года,% |
|-----|----------|-------|-------|-----------------|
| USD | 8.95     | 0.0%  | 6.5%  | 8.6%            |
| EUR | 12.30    | 0.1%  | 7.9%  | 8.2%            |
| RUB | 0.25     | 0.7%  | 1.9%  | 0.4%            |

**СЫРЬЕВЫЕ РЫНКИ**

|                    | Закрытие | Д/Д,% | М/М,% | С начала года,% |
|--------------------|----------|-------|-------|-----------------|
| Пшеница, USD/тонна | 275.2    | 0.0%  | 2.6%  | -4.2%           |
| Сталь, USD/тонна   | 530.0    | 0.0%  | -2.3% | -1.4%           |
| Нефть, USD/баррель | 109.9    | -0.4% | 3.6%  | -1.2%           |
| Золото, USD/oz     | 1324.3   | 0.1%  | 6.7%  | 10.7%           |

Источник: Bloomberg, Украинская биржа, ПФТС

## Минфин США призвал Украину как можно скорее начать переговоры с МВФ о пакете помощи

Дмитрий Чурин  
d.churin@eavex.com.ua

### НОВОСТЬ

Министр финансов США Джейкоб Лью призвал Украину как можно скорее начать переговоры с Международным валютным фондом (МВФ) о пакете помощи. Этот вопрос Лью обсудил с лидером фракции «Батькивщина» Арсением Яценюком в Вашингтоне (США), передает The Huffington Post.

По словам Лью, США вместе с Европой и другими представителями международного сообщества готовы дополнить программу МВФ, чтобы смягчить воздействие реформ на малообеспеченных украинцев.

Как заявил еврокомиссар по финансам Олли Рен в рамках саммита министров финансов и глав центробанков стран G20, Европейский союз готов предоставить существенную финансовую помощь Украине.

О готовности предоставить финансовую помощь сообщила и глава Международного валютного фонда (МВФ) Кристин Лагард. Она отметила, что украинские власти должны сами обратиться за помощью - экономического или финансового характера, и МВФ готов предоставить ее, если это произойдет. Со старым руководством страны МВФ вел переговоры о предоставлении финансовой поддержки Украине на протяжении двух лет.

Предполагаемая помощь МВФ может составить около 15 млрд долл., в обмен на что новое правительство должно будет обеспечить более гибкий обменный курс гривны, сократить расходы бюджета и постепенно поднять тарифы на электроэнергетику.

Напомним, 23 февраля и.о. Президента Украины Александр Турчинов заявил, что Украина находится на грани дефолта.

### КОММЕНТАРИЙ

Готовность Запада предоставить финансовую помощь новому правительству Украины является важным критерием признания легитимности последних политических событий в стране. С экономической точки зрения, возобновление сотрудничества с МВФ позволит получить некую «подушку безопасности» для проведения столь назревших реформ. Теперь остаётся надеяться, что новая власть сможет грамотно распорядится предложенной помощью и не сойдет с курса направленного на преодоление коррупции по всей вертикали государственного управления. Мы надеемся, что по мере улучшения делового климата в Украине, в страну пойдут иностранные инвестиции, которые помогут как улучшить платежный баланс, так и положительно повлияют на весь внутренний финансовый рынок.

**EAVEX РЕКОМЕНДАЦИИ**

| Компания                                 | Тикер | Цена, за акцию | Целевая цена, за акцию | Потенциал роста/снижения | Реком.    | Комментарии   |
|--|-------|----------------|------------------------|--------------------------|-----------|---|
| <b>Сталь</b>                             |       |                |                        |                          |           |   |
| Азовсталь                                | AZST  | 0.62           | 0.56                   | -10%                     | Держать   | Ожидается, что компания покажет низкие финансовые результаты в 2013 году, в связи с тем, что восстановление спроса на сталь на мировых рынках происходит медленными темпами   |
| <b>Железная Руда</b>                     |       |                |                        |                          |           |   |
| Ferrexpo                                 | FXPO  | 165.1          | 205.0                  | 24%                      | Покупать  | В свете запуска Еристовского ГОКа во 2пол2012г, мы ожидаем роста выпуска окатышей компанией на 10% до 10,6 млн т в 2013г с дальнейшим увеличением до 12 млн т в 2015г.  |
| Северный ГОК                             | SGOK  | 8.7            | U/R                    | na                       | Пересмотр | СевГОК на собрании акционеров 14 февраля 2014 утвердил допэмиссию 14.75 млн акций, что составляет 0,64% статутного капитала компании.   |
| Центральный ГОК                          | CGOK  | 7.4            | U/R                    | na                       | Пересмотр | ЦГОК намерен рассмотреть вопрос допэмиссии 14.73 млн акций (1.26% уставного капитала) на собрании акционеров 19 февраля 2014.   |
| <b>Кокс</b>                              |       |                |                        |                          |           |   |
| Авдеевский КХЗ                           | AVDK  | 2.90           | 6.2                    | 115%                     | Покупать  | Интеграция в Метинвест обеспечивает стабильно высокий спрос на продукцию компании.  |
| Ясиновский КХЗ                           | YASK  | 0.57           | 3.4                    | 503%                     | Покупать  | Кокс премиум-класса КХЗ пользуется высоким спросом как в Украине, так и за рубежом.   |
| <b>Уголь</b>                             |       |                |                        |                          |           |   |
| Покровское ш/у                           | SHCHZ | 0.45           | 2.9                    | 554%                     | Покупать  | Мы ожидаем двукратный рост добычи коксующегося угля до 9.5 млн тонн к 2015 году.  |
| <b>Вагоностроение</b>                    |       |                |                        |                          |           |   |
| Крюковский ВСЗ                           | KVBZ  | 20.0           | U/R                    | --                       |           |   |
| Лугансктепловоз                          | LTPL  | 1.40           | 5.2                    | 274%                     | Покупать  | Дальнейшая интеграция Лугансктепловоза в структуру российского Трансмашхолдинга должна способствовать росту продаж компании.  |
| <b>Специализированное машиностроение</b> |       |                |                        |                          |           |   |
| Мотор Сич                                | MSICH | 1950           | 5250                   | 169%                     | Покупать  | Рост продаж Мотор Сич в 2012-2016 годах, по нашим прогнозам, должен составить 9% в год, в то время как средняя EBITDA маржа увеличится 35%, а чистая маржа составит 28%.  |
| Турбоатом                                | TATM  | 5.00           | 8.9                    | 78%                      | Покупать  | Компания имеет хороший портфель заказов, что должно обеспечить рост фин. показателей.   |
| <b>Нефть и Газ</b>                       |       |                |                        |                          |           |   |
| Концерн Галнафтогаз                      | GLNG  | 0.15           | 0.24                   | 60%                      | Покупать  | Концерн Галнафтогаз огласил стратегию по агрессивному расширению сети своих станций.  |
| Regal Petroleum                          | RPT   | 11.00          | 42.0                   | 282%                     | Покупать  | Мы считаем, что Regal Petroleum достигнет добычи газа на уровне 2,8 тыс воерд в 2014 году, и увеличить выручку компании до \$60 млн.  |
| JKX Oil&Gas                              | JKX   | 65.0           | 370                    | 469%                     | Покупать  | Начало добычи газа на российских месторождениях увеличит производственные показатели компании.  |
| <b>Энергетика</b>                        |       |                |                        |                          |           |   |
| Донбассэнерго                            | DOEN  | 34.5           | 72.0                   | 109%                     | Покупать  | Согласно условиям приватизации, по итогам 2013 года компания обязана направить 30% чистой прибыли на выплату дивидендов. По нашим прогнозам, дивиденды на акцию составят 5,0 грн.   |
| Центрэнерго                              | CEEN  | 4.60           | 15.00                  | 226%                     | Покупать  | Компания рано или поздно должна будет привлечь стратегического инвестора.   |
| <b>Потребительский сектор</b>            |       |                |                        |                          |           |   |
| МХП                                      | MHPC  | 14.5           | 22.1                   | 52%                      | Покупать  | МХП успешно расширяет производство на Винницком комплексе с годовой мощностью 220 тыс т курятины, запуск которого состоялся в конце 2012г. Мы прогнозируем, что компания сумеет нарастить производство курятины на 50% до 600 тыс т в 2015г по сравнению с 2012г. Львиная часть дополнительного выпуска будет направлена на экспорт.  |
| Астарта                                  | AST   | 56.4           | 90.0                   | 60%                      | Покупать  | Ожидается, что Астарта увеличит свой земельный банк с целью расширения своего бизнеса в зерновом секторе.   |
| Авангард                                 | AVGR  | 10.5           | 19.35                  | 85%                      | Покупать  | Планируется увеличение в три раза мощностей по переработке яиц до 10 млн шт/день до начала 2014 на фоне расширения мощностей по производству яиц. При этом, средняя цена реализации яиц остается необоснованно высокой. Принимая во внимание риск по поводу качества фин.отчетности компании, акции эмитента все равно выглядят существенно недооцененными по сравнению с международными аналогами. |
| Овостар                                  | OVO   | 68.1           | 109.5                  | 61%                      | Держать   | Компания намерена нарастить мощности по производству яиц до 2,1 млрд шт до 2017, что в 3 раза больше по сравнению с выпуском в 2012. Основным недостатком акции является ее низкая ликвидность.   |

Источник: Bloomberg, Eavex Capital

**КОТИРОВКИ**

| Компания                                 | Тикер | Сегодня,<br>грн* | Макс за<br>12М, грн* | Мин за<br>12М, грн* | Абсолютные показатели |        |        |        | По отношению к индексу УБ |        |        |        |
|--|-------|------------------|----------------------|---------------------|-----------------------|--------|--------|--------|---------------------------|--------|--------|--------|
|  |       |                  |                      |                     | д/д                   | н/н    | м/м    | ytd    | д/д                       | н/н    | м/м    | ytd    |
| Индекс УБ                                | UX    | 933.91           | 1045.47              | 781.22              | 3.2%                  | 0.7%   | 5.3%   | 2.6%   | 0.0%                      | 0.0%   | 0.0%   | 0.0%   |
| <b>Сталь</b>                             |       |                  |                      |                     |                       |        |        |        |                           |        |        |        |
| Алчевский меткомбинат                    | ALMK  | 0.035            | 0.06                 | 0.02                | 4.8%                  | -3.0%  | -2.5%  | -9.3%  | 1.6%                      | -3.7%  | -7.8%  | -11.9% |
| Азовсталь                                | AZST  | 0.62             | 0.90                 | 0.31                | 1.2%                  | 2.2%   | -1.4%  | -8.2%  | -2.0%                     | 1.5%   | -6.7%  | -10.8% |
| Днепропетросталь                         | DNSS  | n/a              | n/a                  | n/a                 | n/a                   | n/a    | n/a    | n/a    | n/a                       | n/a    | n/a    | n/a    |
| Енакиевский метзавод                     | ENMZ  | 32               | 50                   | 20                  | 1.9%                  | 1.1%   | -0.9%  | -1.3%  | -1.2%                     | 0.4%   | -6.2%  | -4.0%  |
| АрселорМиттал                            | KSTL  | n/a              | n/a                  | n/a                 | n/a                   | n/a    | n/a    | n/a    | n/a                       | n/a    | n/a    | n/a    |
| ММК им. Ильича                           | MMKI  | 0.13             | 0.20                 | 0.05                | 18.2%                 | 18.2%  | -13.3% | 30.0%  | 15.0%                     | 17.5%  | -18.6% | 27.4%  |
| <b>Кокс</b>                              |       |                  |                      |                     |                       |        |        |        |                           |        |        |        |
| Авдеевский КЗХ                           | AVDK  | 2.90             | 4.8                  | 1.6                 | 3.9%                  | 3.8%   | 4.5%   | -2.0%  | 0.7%                      | 3.1%   | -0.8%  | -4.6%  |
| Ясиновский КХЗ                           | YASK  | 0.57             | 0.84                 | 0.49                | 7.5%                  | 3.6%   | 3.6%   | 7.5%   | 4.4%                      | 2.9%   | -1.7%  | 4.9%   |
| <b>Руда</b>                              |       |                  |                      |                     |                       |        |        |        |                           |        |        |        |
| Центральный ГОК                          | CGOK  | 7.38             | n/a                  | n/a                 | 0.0%                  | 0.0%   | 17.1%  | 13.5%  | -3.2%                     | -0.7%  | 11.8%  | 10.9%  |
| Феррехро (в USD)                         | FXPO  | 2.75             | 3.84                 | 2.02                | 3.1%                  | -3.5%  | -2.7%  | -12.9% | -0.1%                     | -4.2%  | -8.0%  | -15.5% |
| Северный ГОК                             | SGOK  | 8.66             | 10.0                 | 5.8                 | 6.4%                  | 9.6%   | 8.3%   | 8.3%   | 3.2%                      | 8.9%   | 2.9%   | 5.6%   |
| <b>Шахты</b>                             |       |                  |                      |                     |                       |        |        |        |                           |        |        |        |
| Шахтоуправление Покровское               | SHCHZ | 0.45             | 0.70                 | 0.10                | -8.2%                 | -8.2%  | 28.6%  | 12.5%  | -11.3%                    | -8.9%  | 23.3%  | 9.9%   |
| Комсомолец Донбасса                      | SHKD  | 0.50             | n/a                  | n/a                 | 0.0%                  | -18.0% | -16.7% | -19.4% | -3.2%                     | -18.7% | -22.0% | -22.0% |
| Energy Coal                              | CLE   | 0.43             | 3.76                 | 0.31                | 5.5%                  | 17.3%  | 3.3%   | 23.1%  | 2.3%                      | 16.5%  | -2.0%  | 20.4%  |
| <b>Горное машиностроение</b>             |       |                  |                      |                     |                       |        |        |        |                           |        |        |        |
| ХМЗ Свет шахтера                         | HMBZ  | n/a              | n/a                  | n/a                 | n/a                   | n/a    | n/a    | n/a    | n/a                       | n/a    | n/a    | n/a    |
| <b>Трубопрокат</b>                       |       |                  |                      |                     |                       |        |        |        |                           |        |        |        |
| Харьковский трубный завод                | HRTR  | 0.52             | 0.85                 | 0.30                | 0.0%                  | -13.3% | -7.1%  | -13.3% | -3.2%                     | -14.0% | -12.4% | -16.0% |
| Интерпайп НМТЗ                           | NVTR  | 0.25             | n/a                  | n/a                 | 25.0%                 | 8.7%   | 19.0%  | 19.0%  | 21.8%                     | 8.0%   | 13.7%  | 16.4%  |
| <b>Вагоностроение</b>                    |       |                  |                      |                     |                       |        |        |        |                           |        |        |        |
| Крюковский вагон. завод                  | KVBZ  | 20.0             | 29.0                 | 12.0                | -2.5%                 | 11.0%  | 20.1%  | 15.5%  | -5.7%                     | 10.3%  | 14.8%  | 12.9%  |
| Лугансктепловоз                          | LTPL  | 1.40             | 2.20                 | 1.20                | 16.7%                 | -6.7%  | -6.7%  | -6.7%  | 13.5%                     | -7.4%  | -12.0% | -9.3%  |
| Стахановский вагон. завод                | SVGZ  | 1.26             | n/a                  | n/a                 | 9.6%                  | 0.8%   | -0.8%  | -3.1%  | 6.4%                      | 0.1%   | -6.1%  | -5.7%  |
| <b>Специализированное машиностроение</b> |       |                  |                      |                     |                       |        |        |        |                           |        |        |        |
| Богдан Моторс                            | LUAZ  | 0.03             | 0.08                 | 0.02                | 0.0%                  | 14.5%  | 12.1%  | 1.1%   | -3.2%                     | 13.8%  | 6.8%   | -1.5%  |
| Мотор Сич                                | MSICH | 1,950            | 2,640                | 1,303               | 0.2%                  | -0.4%  | 6.6%   | 6.9%   | -3.0%                     | -1.1%  | 1.3%   | 4.3%   |
| Сумское НПО им. Фрунзе                   | SMASH | 2.60             | n/a                  | n/a                 | 6.1%                  | 4.0%   | 4.4%   | 4.0%   | 3.0%                      | 3.3%   | -0.9%  | 1.4%   |
| Турбоатом                                | TATM  | 3.25             | n/a                  | n/a                 | 0.0%                  | 0.0%   | n/a    | -7.1%  | -3.2%                     | -0.7%  | n/a    | -9.8%  |
| Веста                                    | WES   | 0.20             | 0.26                 | 0.13                | 6.0%                  | 20.6%  | 20.0%  | 46.6%  | 2.8%                      | 19.8%  | 14.7%  | 44.0%  |
| <b>Телекоммуникации</b>                  |       |                  |                      |                     |                       |        |        |        |                           |        |        |        |
| Укртелеком                               | UTLM  | 0.11             | 0.17                 | 0.09                | -12.9%                | -9.5%  | -18.6% | 2.8%   | -16.1%                    | -10.2% | -23.9% | 0.2%   |
| <b>Нефть и Газ</b>                       |       |                  |                      |                     |                       |        |        |        |                           |        |        |        |
| Концерн Галнафтогаз                      | GLNG  | n/a              | n/a                  | n/a                 | n/a                   | n/a    | n/a    | n/a    | n/a                       | n/a    | n/a    | n/a    |
| JXX Oil&Gas (в USD)                      | JXX   | 1.08             | 1.21                 | 0.75                | -1.2%                 | -5.6%  | -7.5%  | -8.7%  | -4.4%                     | -6.3%  | -12.8% | -11.3% |
| Укрнафта                                 | UNAF  | 154              | 168                  | 96                  | 6.1%                  | -0.1%  | 39.6%  | 42.1%  | 3.0%                      | -0.8%  | 34.3%  | 39.5%  |
| <b>Энергоснабжение</b>                   |       |                  |                      |                     |                       |        |        |        |                           |        |        |        |
| Центрэнерго                              | CEEN  | 4.60             | 7.4                  | 2.50                | 3.4%                  | 0.7%   | 0.0%   | -3.5%  | 0.3%                      | 0.0%   | -5.3%  | -6.1%  |
| Донбассэнерго                            | DOEN  | 34.5             | 34.8                 | 15.4                | 4.2%                  | 4.3%   | 15.1%  | 24.9%  | 1.1%                      | 3.6%   | 9.8%   | 22.3%  |
| Западэнерго                              | ZAEN  | 118.5            | 134                  | 64                  | 2.2%                  | 1.3%   | 29.9%  | 31.1%  | -1.0%                     | 0.6%   | 24.6%  | 28.5%  |
| <b>Потребительские товары</b>            |       |                  |                      |                     |                       |        |        |        |                           |        |        |        |
| Агротон (в USD)                          | AGT   | 1.42             | 3.5                  | 0.4                 | 0.6%                  | 53.7%  | 64.3%  | 119.2% | -2.6%                     | 53.0%  | 59.0%  | 116.6% |
| Астарт (в USD)                           | AST   | 18.7             | 24.4                 | 14.5                | 9.1%                  | -4.6%  | -15.3% | -16.2% | 5.9%                      | -5.3%  | -20.6% | -18.8% |
| Авангард (в USD)                         | AVGR  | 10.5             | 13.0                 | 7.6                 | 5.2%                  | -5.0%  | -10.6% | -11.1% | 2.0%                      | -5.7%  | -15.9% | -13.7% |
| Индустриальная Молочная Компания         | IMC   | 3.11             | 5.21                 | 2.6                 | 10.2%                 | 20.8%  | -20.1% | -23.1% | 7.0%                      | 20.1%  | -25.4% | -25.7% |
| Кернел (в USD)                           | KER   | 11.8             | 21.7                 | 11.0                | 6.9%                  | -3.4%  | -11.8% | -6.8%  | 3.7%                      | -4.1%  | -17.1% | -9.4%  |
| Мрия (в USD)                             | MAYA  | 7.08             | 8.2                  | 5.36                | 0.2%                  | 2.7%   | 1.1%   | -4.9%  | -2.9%                     | 2.0%   | -4.2%  | -7.6%  |
| МХП (в USD)                              | MHPC  | 14.5             | 19.9                 | 13.1                | 9.8%                  | -1.6%  | -18.1% | -14.8% | 6.7%                      | -2.3%  | -23.4% | -17.4% |
| Милкиленд                                | MLK   | 3.30             | 4.9                  | 3.0                 | 0.6%                  | 2.8%   | 0.6%   | -20.6% | -2.6%                     | 2.1%   | -4.7%  | -23.2% |
| Овостар                                  | OVO   | 22.5             | 33.3                 | 21.33               | 5.4%                  | -6.6%  | -25.5% | -32.3% | 2.2%                      | -7.3%  | -30.8% | -34.9% |
| Синтал                                   | SNPS  | n/a              | 0.00                 | 0.0                 | n/a                   | n/a    | n/a    | n/a    | n/a                       | n/a    | n/a    | n/a    |
| МСВ Agricole                             | 4GW1  | n/a              | 0.00                 | 0.0                 | n/a                   | n/a    | n/a    | n/a    | n/a                       | n/a    | n/a    | n/a    |
| <b>Химия</b>                             |       |                  |                      |                     |                       |        |        |        |                           |        |        |        |
| Стирол                                   | STIR  | 13.5             | n/a                  | n/a                 | 14.9%                 | 20.5%  | 3.8%   | 8.0%   | 11.7%                     | 19.8%  | -1.5%  | 5.4%   |
| <b>Банки</b>                             |       |                  |                      |                     |                       |        |        |        |                           |        |        |        |
| Райффайзен Банк Аваль                    | BAVL  | 0.114            | 0.127                | 0.077               | 7.2%                  | -0.9%  | 8.0%   | 0.1%   | 4.0%                      | -1.6%  | 2.7%   | -2.5%  |
| Укрсоцбанк                               | USCB  | 0.167            | 0.257                | 0.111               | 6.1%                  | 1.6%   | -3.3%  | -11.1% | 2.9%                      | 0.9%   | -8.6%  | -13.8% |

Источник: Bloomberg

\* цены акций компаний торгующихся за рубежом биржах в USD

## ПРОГНОЗЫ ФИНАНСОВЫХ ПОКАЗАТЕЛЕЙ, \$ млн

| Компания                                 | Тикер | Чистые продажи |       |       | ЕВITDA              |       |       | ЕВITDA маржа |       |       | Чистая прибыль |       |       | Маржа чистой прибыли |       |       |
|--|-------|----------------|-------|-------|---------------------|-------|-------|--------------|-------|-------|----------------|-------|-------|----------------------|-------|-------|
|  |       | 2012           | 2013E | 2014E | 2012                | 2013E | 2014E | 2012         | 2013E | 2014E | 2012           | 2013E | 2014E | 2012                 | 2013E | 2014E |
| <b>Сталь</b>                             |       |                |       |       |                     |       |       |              |       |       |                |       |       |                      |       |       |
| Алчевский меткомбинат                    | ALMK  | 1783           | 1729  | 1730  | -5                  | -62   | -14   | нег.         | нег.  | нег.  | -127           | -173  | -35   | нег.                 | нег.  | нег.  |
| Енакиевский метзавод                     | ENMZ  | 1578           | 1531  | 1561  | -84                 | 22    | 33    | нег.         | 1.5%  | 2.1%  | 9              | -185  | -29   | 0.5%                 | нег.  | нег.  |
| Азовсталь                                | AZST  | 2814           | 1938  | 1976  | -181                | -31   | 35    | нег.         | нег.  | 1.8%  | -333           | -173  | -24   | нег.                 | нег.  | нег.  |
| <b>Кокс</b>                              |       |                |       |       |                     |       |       |              |       |       |                |       |       |                      |       |       |
| Авдеевский                               | AVDK  | 1090           | 914   | 784   | -112                | 47    | 29    | нег.         | 5.1%  | 3.8%  | -137           | -6    | -24   | нег.                 | нег.  | нег.  |
| Ясиновский КХЗ                           | YASK  | 432            | 367   | 333   | 27                  | 29    | 19    | 6.4%         | 7.8%  | 5.7%  | 8              | 11    | 5     | 1.9%                 | 3.1%  | 1.4%  |
| <b>Руда</b>                              |       |                |       |       |                     |       |       |              |       |       |                |       |       |                      |       |       |
| Центральный ГОК                          | CGOK  | 610            | 679   | 634   | 232                 | 312   | 279   | 38.0%        | 46.0% | 44.1% | 95             | 179   | 150   | 15.6%                | 26.4% | 23.7% |
| Северный ГОК                             | SGOK  | 1416           | 1630  | 1506  | 750                 | 914   | 816   | 53.0%        | 56.1% | 54.2% | 436            | 549   | 461   | 30.8%                | 33.7% | 30.6% |
| Феггехро                                 | FXPO  | 1424           | 1,545 | 1,623 | 402                 | 433   | 449   | 28.2%        | 28.0% | 27.7% | 216            | 240   | 248   | 15.1%                | 15.5% | 15.3% |
| <b>Шахты</b>                             |       |                |       |       |                     |       |       |              |       |       |                |       |       |                      |       |       |
| Шахтоуправление Покровское               | SHCHZ | 388            | 452   | 476   | 71                  | 125   | 152   | 18.4%        | 27.6% | 31.9% | -10            | 15    | 26    | нег.                 | 3.4%  | 5.4%  |
| <b>Трубопрокат</b>                       |       |                |       |       |                     |       |       |              |       |       |                |       |       |                      |       |       |
| Харьцызский трубный завод                | HRTR  | 480            | 310   | 361   | 52                  | 31    | 34    | 10.8%        | 10.1% | 9.5%  | 34             | 17    | 20    | 7.0%                 | 5.5%  | 5.5%  |
| Интерпайп НМТЗ                           | NVTR  | 209            | 216   | 240   | 6                   | 16    | 15    | 2.6%         | 7.5%  | 6.5%  | -8             | -1    | 1     | нег.                 | нег.  | 0.2%  |
| <b>Вагоностроение</b>                    |       |                |       |       |                     |       |       |              |       |       |                |       |       |                      |       |       |
| Лугансктепловоз                          | LTPL  | 216            | 329   | 367   | 29                  | 36    | 38    | 13.4%        | 10.8% | 10.4% | 5              | 18    | 20    | 2.2%                 | 5.4%  | 5.5%  |
| Крюковский вагон. завод                  | KVBZ  | 891            | 424   | 310   | 135                 | 65    | 49    | 15.2%        | 15.3% | 15.9% | 95             | 25    | 18    | 10.7%                | 5.8%  | 5.8%  |
| Стахановский вагон. завод                | SVGZ  | 311            | 172   | 150   | 7                   | 6     | 5     | 2.3%         | 3.4%  | 3.6%  | 1              | -1    | -1    | 0.2%                 | нег.  | нег.  |
| <b>Специализированное машиностроение</b> |       |                |       |       |                     |       |       |              |       |       |                |       |       |                      |       |       |
| Турбоатом                                | TATM  | 160            | 236   | 263   | 51                  | 91    | 98    | 32.2%        | 38.7% | 37.1% | 38             | 72    | 76    | 23.8%                | 30.4% | 29.0% |
| Мотор Сич                                | MSICH | 979            | 1,000 | 1,116 | 309                 | 233   | 258   | 31.6%        | 23.3% | 23.1% | 200            | 184   | 205   | 20.4%                | 18.4% | 18.4% |
| <b>Нефть и Газ</b>                       |       |                |       |       |                     |       |       |              |       |       |                |       |       |                      |       |       |
| Укрнафта                                 | UNAF  | 1853           | 2454  | 2143  | 319                 | 373   | 355   | 17.2%        | 15.2% | 16.5% | 176            | 131   | 121   | 9.5%                 | 5.4%  | 5.7%  |
| JKX Oil&Gas                              | JKX   | 203            | 210   | 231   | 136                 | 85    | 90    | 67.1%        | 40.5% | 39.0% | -11            | 20    | 24    | нег.                 | 9.5%  | 10.4% |
| <b>Энергоснабжение</b>                   |       |                |       |       |                     |       |       |              |       |       |                |       |       |                      |       |       |
| Центрэнерго                              | CEEN  | 1,119          | 902   | 1006  | 69                  | 62    | 69    | 6.2%         | 6.8%  | 6.8%  | 29             | 43    | 50    | 2.6%                 | 4.8%  | 5.0%  |
| Донбассэнерго                            | DOEN  | 574            | 656   | 732   | 32                  | 72    | 64    | 5.6%         | 11.0% | 8.8%  | 4              | 49    | 43    | 0.7%                 | 7.5%  | 5.9%  |
| <b>Потребительские товары</b>            |       |                |       |       |                     |       |       |              |       |       |                |       |       |                      |       |       |
| МХП                                      | MHPC  | 1408           | 1,422 | 1,635 | 468                 | 413   | 545   | 33.2%        | 29.0% | 33.3% | 311            | 202   | 269   | 22.1%                | 14.2% | 16.5% |
| Кернел                                   | KER   | 2157           | 2,797 | 2,480 | 322                 | 291   | 257   | 14.9%        | 10.4% | 10.4% | 211            | 105   | 77    | 9.8%                 | 3.8%  | 3.1%  |
| Астарта                                  | AST   | 456            | 504   | 598   | 109                 | 125   | 169   | 24.0%        | 24.7% | 28.3% | 58             | 78    | 113   | 12.7%                | 15.5% | 18.9% |
| Авангард                                 | AVGR  | 629            | 703   | 785   | 280                 | 328   | 373   | 44.5%        | 46.6% | 47.5% | 228            | 262   | 300   | 36.3%                | 37.2% | 38.3% |
| Агротон                                  | AGT   | 88             | 69    | 76    | 20                  | 13    | 12    | 23.2%        | 18.1% | 15.4% | 7              | -2    | -1    | 7.7%                 | нег.  | нег.  |
| <b>Банки</b>                             |       |                |       |       |                     |       |       |              |       |       |                |       |       |                      |       |       |
|  |       | Всего активов  |       |       | Собственный капитал |       |       | Доходы       |       |       | Чистая прибыль |       |       | Return on Equity     |       |       |
| Райффайзен Банк Аваль                    | BAVL  | 5962           | 5333  | 5495  | 793                 | 888   | 859   | 679          | 723   | 613   | 4              | 90    | 115   | n/a                  | 10.1% | 13.4% |
| Укрсоцбанк                               | USCB  | 4854           | 5283  | 4949  | 957                 | 1,064 | 1,016 | 451          | 360   | 453   | 1              | 1     | 20    | 0.1%                 | 0.1%  | 2.0%  |

Источник: EAVEX Research

## РЫНОЧНЫЕ МУЛЬТИПЛИКАТОРЫ

| Компания                                 | Тикер | MCap<br>\$ млн | Free Float<br>% \$ млн | EV<br>\$ млн | P/E   |       |       | EV/EBITDA |       |       | EV/Sales |       |       | EV/Output |       |       | Ед.  |           |
|--|-------|----------------|------------------------|--------------|-------|-------|-------|-----------|-------|-------|----------|-------|-------|-----------|-------|-------|------|-----------|
|  |       |                |                        |              | 2012  | 2013E | 2014E | 2012      | 2013E | 2014E | 2012     | 2013E | 2014E | 2012      | 2013E | 2014E |      |           |
| <b>Сталь</b>                             |       |                |                        |              |       |       |       |           |       |       |          |       |       |           |       |       |      |           |
| Алчевский меткомбинат                    | ALMK  | 101            | 3.9%                   | 4            | 1,895 | нег.  | нег.  | нег.      | нег.  | нег.  | нег.     | 1.1   | 1.1   | 1.1       | 490   | 457   | 443  | \$/tonne  |
| Енакиевский метзавод                     | ENMZ  | 37             | 8.8%                   | 3            | 32    | 4.3   | нег.  | нег.      | нег.  | 1.4   | 1.0      | 0.0   | 0.0   | 0.0       | 12    | 11    | 11   | \$/tonne  |
| Азовсталь                                | AZST  | 289            | 3.0%                   | 9            | 271   | нег.  | нег.  | нег.      | нег.  | нег.  | 7.7      | 0.1   | 0.1   | 0.1       | 59    | 60    | 60   | \$/tonne  |
| <b>Кокс</b>                              |       |                |                        |              |       |       |       |           |       |       |          |       |       |           |       |       |      |           |
| Авдеевский КЗХ                           | AVDK  | 63             | 6.8%                   | 4            | 61    | нег.  | нег.  | нег.      | нег.  | 1.3   | 2.1      | 0.1   | 0.1   | 0.1       | 17    | 13    | 11   | \$/tonne  |
| Ясиновский КХЗ                           | YASK  | 17             | 9.0%                   | 2            | 18    | 2.1   | 1.6   | 3.7       | 0.7   | 0.6   | 1.0      | 0.0   | 0.0   | 0.1       | 0.7   | 0.6   | 1.0  | \$/tonne  |
| <b>Руда</b>                              |       |                |                        |              |       |       |       |           |       |       |          |       |       |           |       |       |      |           |
| Центральный ГОК                          | CGOK  | 966            | 0.3%                   | 2            | 965   | 10.2  | 5.4   | 6.4       | 4.2   | 3.1   | 3.5      | 1.6   | 1.4   | 1.5       |       |       |      |           |
| Северный ГОК                             | SGOK  | 2229           | 0.4%                   | 9            | 2,223 | 5.1   | 4.1   | 4.8       | 3.0   | 2.4   | 2.7      | 1.6   | 1.4   | 1.5       |       |       |      |           |
| Фергехро                                 | FXPO  | 1617           | 24.0%                  | 388          | 2,183 | 7.5   | 6.7   | 6.5       | 5.4   | 5.0   | 4.9      | 1.5   | 1.4   | 1.3       |       |       |      |           |
| <b>Шахты</b>                             |       |                |                        |              |       |       |       |           |       |       |          |       |       |           |       |       |      |           |
| Комсомолец Донбаса                       | SHCHZ | 43             | 2.0%                   | 1            | 72    | нег.  | 2.8   | 1.7       | 1.0   | 0.6   | 0.5      | 0.2   | 0.2   | 0.2       | 1.0   | 0.6   | 0.5  | \$/tonne  |
| <b>Трубопрокат</b>                       |       |                |                        |              |       |       |       |           |       |       |          |       |       |           |       |       |      |           |
| Харьковский трубный завод                | HRTR  | 151            | 2.0%                   | 3            | 197   | 4.5   | 8.8   | 7.5       | 3.8   | 6.3   | 5.7      | 0.4   | 0.6   | 0.5       | 312   | 516   | 492  | \$/tonne  |
| Интерпайп НМТЗ                           | NVTR  | 6              | 7.4%                   | 0            | 23    | нег.  | нег.  | 9.4       | 4.2   | 1.4   | 1.5      | 0.1   | 0.1   | 0.1       | 125   | 108   | 97   | \$/tonne  |
| <b>Вагоностроение</b>                    |       |                |                        |              |       |       |       |           |       |       |          |       |       |           |       |       |      |           |
| Лугансктепловоз                          | LTPL  | 34             | 24.0%                  | 8            | 76    | 7.1   | 1.9   | 1.7       | 2.6   | 2.1   | 2.0      | 0.4   | 0.2   | 0.2       |       |       |      |           |
| Крюковский вагон. завод                  | KVBZ  | 256            | 5.0%                   | 13           | 256   | 2.7   | 10.4  | 14.3      | 1.9   | 3.9   | 5.2      | 0.3   | 0.6   | 0.8       |       |       |      |           |
| Стахановский вагон. завод                | SVGZ  | 32             | 8.0%                   | 3            | 71    | >30   | нег.  | нег.      | 9.9   | 12.1  | 13.0     | 0.2   | 0.4   | 0.5       |       |       |      |           |
| <b>Специализированное машиностроение</b> |       |                |                        |              |       |       |       |           |       |       |          |       |       |           |       |       |      |           |
| Турбоатом                                | TATM  | 165            | 5.8%                   | н/д          | н/д   | 4.3   | 2.3   | 2.2       | н/д   | н/д   | н/д      | н/д   | н/д   | н/д       |       |       |      |           |
| Мотор Сич                                | MSICH | 453            | 24.0%                  | 109          | 471   | 2.3   | 2.5   | 2.2       | 1.5   | 2.0   | 1.8      | 0.5   | 0.5   | 0.4       |       |       |      |           |
| <b>Нефть и Газ</b>                       |       |                |                        |              |       |       |       |           |       |       |          |       |       |           |       |       |      |           |
| Укрнафта                                 | UNAF  | 935            | 3.0%                   | 28           | 927   | 5.3   | 7.1   | 7.7       | 2.9   | 2.5   | 2.6      | 0.5   | 0.4   | 0.4       | н/д   | н/д   | н/д  | \$/boe    |
| JKX Oil&Gas                              | JKX   | 186            | 50.4%                  | 94           | 294   | нег.  | 9.3   | 7.7       | 2.2   | 3.5   | 3.3      | 1.4   | 1.4   | 1.3       | 54    | 40    |      | \$/boe    |
| <b>Энергетика</b>                        |       |                |                        |              |       |       |       |           |       |       |          |       |       |           |       |       |      |           |
| Центрэнерго                              | CEEN  | 190            | 21.7%                  | 41           | 259   | 6.6   | 4.4   | 3.8       | 3.8   | 4.2   | 3.8      | 0.2   | 0.3   | 0.3       | 15    | 18    | 16   | \$/MWh    |
| Донбассэнерго                            | DOEN  | 91             | 14.2%                  | 13           | 161   | 23.8  | 1.9   | 2.1       | 5.0   | 2.2   | 2.5      | 0.3   | 0.2   | 0.2       | 20    | 21    | 20   | \$/MWh    |
| <b>Потребительский сектор</b>            |       |                |                        |              |       |       |       |           |       |       |          |       |       |           |       |       |      |           |
| МХП                                      | MHPC  | 1532           | 34.1%                  | 522          | 2,692 | 4.9   | 7.6   | 5.7       | 5.8   | 6.5   | 4.9      | 1.9   | 1.9   | 1.6       | 8414  | 8414  | 8414 | \$/tonne  |
| Кернел                                   | KER   | 941            | 61.8%                  | 581          | 1,647 | 4.5   | 9.0   | 12.2      | 5.1   | 5.7   | 6.4      | 0.8   | 0.6   | 0.7       |       |       |      |           |
| Астарта                                  | AST   | 466            | 37.0%                  | 173          | 800   | 8.0   | 6.0   | 4.1       | 7.3   | 6.4   | 4.7      | 1.8   | 1.6   | 1.3       | 4057  | 2470  | 2051 | \$/tonne  |
| Авангард                                 | AVGR  | 667            | 22.5%                  | 150          | 867   | 2.9   | 2.6   | 2.2       | 3.1   | 2.6   | 2.3      | 1.4   | 1.2   | 1.1       | 196   | 149   | 140  | \$/mneg.  |
| Агротон                                  | AGT   | 31             | 26.2%                  | 8            | 80    | 4.5   | нег.  | нег.      | 3.9   | 6.3   | 6.8      | 0.9   | 1.2   | 1.0       | 0.6   |       | н/д  | \$/th/ ha |
| <b>Банки</b>                             |       |                |                        |              |       |       |       |           |       |       |          |       |       |           |       |       |      |           |
| Райффайзен Банк Аваль                    | BAVL  | 381            | 3.6%                   | 14           |       | >30   | 4.3   | 3.3       | 0.5   | 0.4   | 0.4      | 0.06  | 0.07  | 0.07      |       |       |      |           |
| Укрсоцбанк                               | USCB  | 343            | 1.4%                   | 5            |       | >30   | >30   | 16.9      | 0.4   | 0.3   | 0.3      | 0.08  | 0.07  | 0.08      |       |       |      |           |

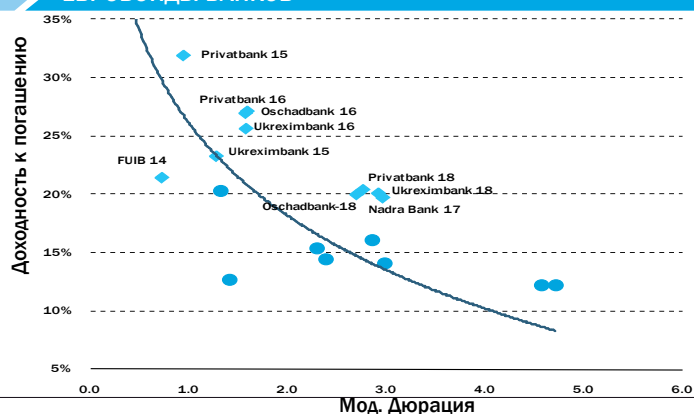
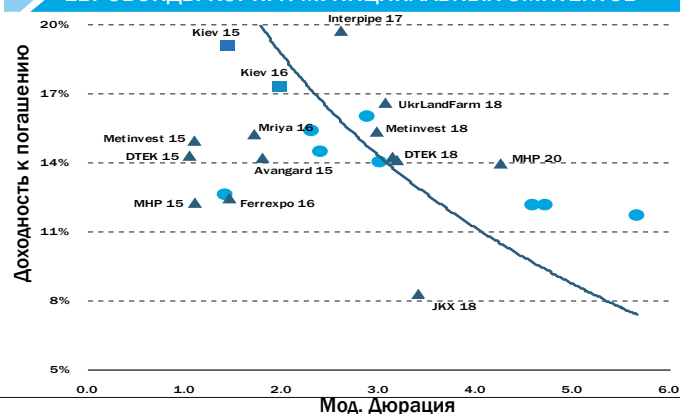
Источник: EAVEX Capital

**ЕВРООБЛИГАЦИИ УКРАИНСКИХ ЭМИТЕНТОВ**

| Еврооблигации, \$                    | Цена (Bid) | Цена (Ask) | YTM (Bid) | YTM (Ask) | Изменение цены с начала года | Мод. дюрация | Ставка купона | Периодичность погашения купона | Дата погашения | Объем эмиссии \$ млн | Рейтинги <sup>1</sup> |
|--------------------------------------|------------|------------|-----------|-----------|------------------------------|--------------|---------------|--------------------------------|----------------|----------------------|-----------------------|
| <b>Государственные еврооблигации</b> |            |            |           |           |                              |              |               |                                |                |                      |                       |
| Украина, 2014                        | 96.0       | 97.0       | 32.2%     | 26.0%     | -3.5%                        | 0.2          | 7.95%         | 2 раза в год                   | 04.06.2014     | 1000                 | Сaa2/ССС/В-           |
| Нафтогаз Украина, 2014               | 90.3       | 91.7       | 40.7%     | 35.6%     | -9.4%                        | 0.6          | 9.50%         | 2 раза в год                   | 30.09.2014     | 1595                 | //В-                  |
| Украина, 2015 (EUR)                  | 87.0       | 88.0       | 15.3%     | 14.4%     | -8.9%                        | 1.5          | 4.95%         | раз в год                      | 13.10.2015     | 600 <sup>+</sup>     | Сaa2/ССС/В-           |
| Украина, 2015                        | 86.9       | 88.4       | 18.2%     | 16.8%     | -10.3%                       | 1.4          | 6.875%        | 2 раза в год                   | 23.09.2015     | 500                  | Сaa2/ССС/В-           |
| Украина, 2016                        | 84.9       | 86.9       | 13.7%     | 12.7%     | -8.6%                        | 2.4          | 6.58%         | 2 раза в год                   | 21.11.2016     | 1000                 | Сaa2/ССС/В-           |
| Украина, 2016-2                      | 85.3       | 87.3       | 13.0%     | 12.0%     | -8.5%                        | 2.5          | 6.25%         | 2 раза в год                   | 17.06.2016     | 1250                 | Сaa2/ССС/В-           |
| Украина, 2017                        | 84.9       | 87.9       | 12.2%     | 11.0%     | -6.8%                        | 3.0          | 6.75%         | 2 раза в год                   | 14.11.2017     | 700                  | Сaa2/ССС/В-           |
| Украина, 2017-2                      | 88.2       | 89.7       | 14.1%     | 13.4%     | -10.3%                       | 2.9          | 9.25%         | 2 раза в год                   | 24.07.2017     | 2000                 | Сaa2/ССС/В-           |
| Украина, 2017 Фин. инф. проектов     | 87.0       | 88.5       | 13.8%     | 13.2%     | 6.2%                         | 3.0          | 8.375%        | 2 раза в год                   | 03.11.2017     | 568                  | Сaa2//                |
| Украина, 2018 Фин. инф. проектов     | 84.3       | 86.0       | 13.1%     | 12.4%     | 8.4%                         | 3.4          | 7.40%         | 2 раза в год                   | 20.04.2018     | 690                  | Сaa2//                |
| Украина, 2020                        | 86.2       | 87.7       | 11.0%     | 10.6%     | -6.6%                        | 4.9          | 7.75%         | 2 раза в год                   | 23.09.2020     | 1500                 | Сaa2/ССС/В-           |
| Украина, 2021                        | 86.0       | 87.5       | 11.0%     | 10.6%     | -7.4%                        | 5.3          | 7.95%         | 2 раза в год                   | 23.02.2021     | 1500                 | Сaa2/ССС/В-           |
| Украина, 2022                        | 84.2       | 85.7       | 10.7%     | 10.4%     | -6.8%                        | 5.8          | 7.80%         | 2 раза в год                   | 28.11.2022     | 1250                 | Сaa2/ССС/В-           |
| Украина, 2023                        | 84.2       | 86.2       | 10.2%     | 9.8%      | -5.8%                        | 6.1          | 7.50%         | 2 раза в год                   | 17.04.2023     | 1250                 | Сaa2/ССС/В-           |
| <b>Корпоративные еврооблигации</b>   |            |            |           |           |                              |              |               |                                |                |                      |                       |
| Агротон, 2014                        | 35.0       | 42.9       | 51.1%     | 40.6%     | n/a                          | 2.5          | 8.00%         | 2 раза в год                   | 14.07.2019     | 50                   | /ССС/RD               |
| МХП, 2015                            | 99.0       | 100.0      | 12.2%     | 11.7%     | -3.8%                        | 1.1          | 10.25%        | 2 раза в год                   | 29.04.2015     | 235                  | Сaa1//В-              |
| МХП, 2020                            | 82.6       | 84.2       | 12.4%     | 12.0%     | -6.7%                        | 4.3          | 8.25%         | 2 раза в год                   | 02.04.2020     | 750                  | /ССС/В-               |
| Авангард, 2015                       | 95.0       | 97.0       | 14.5%     | 13.0%     | n/a                          | 1.5          | 10.00%        | 2 раза в год                   | 29.10.2015     | 200                  | //В-                  |
| Укрлэндфарминг, 2018                 | 87.0       | 88.8       | 15.3%     | 14.6%     | -2.6%                        | 3.0          | 10.88%        | 2 раза в год                   | 26.03.2018     | 275                  | /ССС/В-               |
| Мрия, 2016                           | 96.0       | 98.0       | 14.3%     | 13.0%     | -3.2%                        | 1.8          | 10.95%        | 2 раза в год                   | 30.03.2016     | 72                   | /ССС/В-               |
| Мрия, 2018                           | 82.1       | 84.0       | 15.5%     | 14.7%     | -4.7%                        | 3.1          | 9.45%         | 2 раза в год                   | 19.04.2018     | 400                  | /ССС/В-               |
| ДТЭК, 2015                           | 96.5       | 97.8       | 14.2%     | 12.8%     | -5.0%                        | 1.1          | 9.50%         | 2 раза в год                   | 28.04.2015     | 200                  | Сaa1//В-              |
| ДТЭК, 2018                           | 84.1       | 86.0       | 13.0%     | 12.3%     | -9.8%                        | 3.2          | 7.88%         | 2 раза в год                   | 04.04.2018     | 750                  | Сaa1//В-              |
| Метинвест, 2015                      | 98.5       | 99.0       | 12.7%     | 12.2%     | -0.8%                        | 1.1          | 10.25%        | 2 раза в год                   | 20.05.2015     | 500                  | Сaa1//В-              |
| Метинвест, 2018                      | 90.0       | 91.1       | 12.2%     | 11.8%     | -4.7%                        | 3.3          | 8.75%         | 2 раза в год                   | 14.02.2018     | 750                  | Сaa1//В-              |
| Ferrexpo, 2016                       | 93.2       | 95.2       | 12.2%     | 10.8%     | -3.9%                        | 1.9          | 7.875%        | 2 раза в год                   | 07.04.2016     | 500                  | /ССС/В-               |
| Укрзалізниця, 2018                   | 81.0       | 84.0       | 15.8%     | 14.7%     | -10.1%                       | 3.2          | 9.50%         | 2 раза в год                   | 21.05.2018     | 500                  | /ССС/В-               |
| Интерпайп, 2017                      | 82.1       | 84.0       | 18.0%     | 16.7%     | 6.7%                         | 2.8          | 10.25%        | 2 раза в год                   | 02.08.2017     | 200                  | /NR/C                 |
| JXX Oil&Gas, 2018                    | 107.5      | 109.2      | 9.1%      | 8.7%      | -2.4%                        | 3.4          | 8.00%         | 2 раза в год                   | 19.02.2018     | 40                   | //                    |
| <b>Еврооблигации банков</b>          |            |            |           |           |                              |              |               |                                |                |                      |                       |
| Банк Финансы и Кредит, 2019          | 72.0       | 82.0       | 18.1%     | 14.5%     | -7.2%                        | 3.7          | 9.25%         | 2 раза в год                   | 25.01.2019     | 100                  | Сaa2//                |
| ПУМБ, 2014                           | 90.0       | 95.0       | 34.7%     | 23.2%     | -6.1%                        | 0.8          | 11.00%        | 4 раза в год                   | 31.12.2014     | 252                  | Сaa2//                |
| Надра Банк, 2017                     | 79.3       | 85.0       | 48.5%     | 31.5%     | 6.7%                         | 2.7          | 8.00%         | 1 раз в год                    | 22.06.2017     | 75                   | //                    |
| Приватбанк, 2015                     | 80.0       | 85.0       | 29.3%     | 23.7%     | -7.4%                        | 1.4          | 9.38%         | 2 раза в год                   | 23.09.2015     | 200                  | Сaa2//                |
| Приватбанк, 2016                     | 67.9       | 74.3       | 29.4%     | 23.6%     | 1.1%                         | 1.8          | 8.75%         | 2 раза в год                   | 09.02.2016     | 150                  | Сaa2//                |
| Приватбанк, 2018                     | 77.3       | 79.4       | 19.3%     | 18.4%     | -6.4%                        | 2.8          | 10.88%        | 2 раза в год                   | 28.02.2018     | 175                  | Сaa2//В-              |
| Укрэксимбанк, 2015                   | 83.0       | 85.5       | 30.0%     | 26.4%     | -12.7%                       | 1.1          | 8.38%         | 2 раза в год                   | 27.04.2015     | 750                  | Сaa2//В-              |
| Укрэксимбанк, 2016                   | 70.0       | 73.0       | 27.4%     | 24.7%     | <b>-16.2%</b>                | 1.8          | 8.40%         | 2 раза в год                   | 09.02.2016     | 125                  | Сaa2//В-              |
| Укрэксимбанк, 2018                   | 75.2       | 77.0       | 22.2%     | 19.3%     | -14.7%                       | 3.0          | 8.75%         | 2 раза в год                   | 22.01.2018     | 500                  | Сaa2//В-              |
| ВАВ Банк, 2014                       | 78.0       | 82.0       | n/a       | n/a       | -6.4%                        | 0.3          | 10.50%        | 4 раза в год                   | 14.06.2014     | 112                  | Сaa2//WD              |
| Ощадбанк, 2016                       | 78.0       | 82.0       | 24.4%     | 21.1%     | -14.0%                       | 1.8          | 8.25%         | 2 раза в год                   | 10.03.2016     | 700                  | Сaa2//В-              |
| Ощадбанк, 2018                       | 72.1       | 75.9       | 19.0%     | 17.4%     | -16.9%                       | 3.0          | 8.88%         | 2 раза в год                   | 20.03.2018     | 500                  | Сaa2//В-              |
| <b>Муниципальные еврооблигации</b>   |            |            |           |           |                              |              |               |                                |                |                      |                       |
| Киев, 2015                           | 86.2       | 88.0       | 19.0%     | 17.5%     | -6.3%                        | 1.5          | 8.00%         | 2 раза в год                   | 06.11.2015     | 250                  | Сaa2/ССС/             |
| Киев, 2016                           | 86.0       | 88.0       | 16.7%     | 15.6%     | -6.5%                        | 2.0          | 9.375%        | 2 раза в год                   | 30.06.2016     | 300                  | Сaa2/ССС/             |

<sup>1</sup> Moody's/S&P/Fitch; \*EUR

Источник: Bloomberg, Cbonds, Eavex Capital

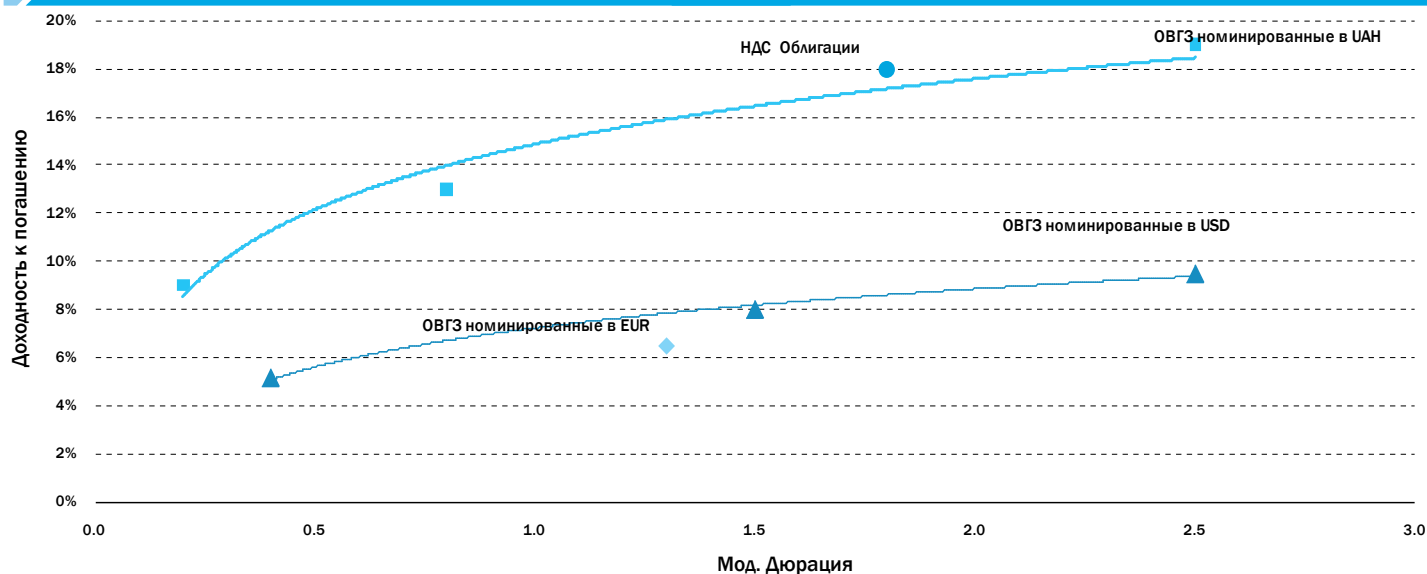
**ЕВРОБОНДЫ БАНКОВ**

**ЕВРОБОНДЫ КОРП. И МУНИЦИПАЛЬНЫХ ЭМИТЕНТОВ**


## ОБЛИГАЦИИ ВНУТРЕННЕГО ГОСЗАЙМА

| ОВГЗ                             | Цена (Bid) | Цена (Ask) | YTM (Bid) | YTM (Ask) | Мод. Дюрация | Ставка купона | Периодичность погашения купона | Дата погашения | Объем в обращении млн грн |
|----------------------------------|------------|------------|-----------|-----------|--------------|---------------|--------------------------------|----------------|---------------------------|
| <b>ОВГЗ номинированные в UAH</b> |            |            |           |           |              |               |                                |                |                           |
| UA4000115117                     |            |            | 9.0%      | 7.5%      | n/a          | 10.75%        | 2 раза в год                   | 26.03.2014     | 1525                      |
| UA4000141592                     |            |            | 13.5%     | 12.0%     | n/a          | 14.30%        | 2 раза в год                   | 20.05.2015     | 250                       |
| UA4000142665                     |            |            | 19.0%     | 17.0%     | n/a          | 14.30%        | 2 раза в год                   | 24.05.2017     | 1500                      |
| <b>ОВГЗ номинированные в USD</b> |            |            |           |           |              |               |                                |                |                           |
| UA4000140362                     | n/a        | n/a        | 5.8%      | 4.5%      | n/a          | 9.20%         | 2 раза в год                   | 21.05.2014     | 171                       |
| UA4000142699                     | n/a        | n/a        | 9.5%      | 6.5%      | n/a          | 9.45%         | 2 раза в год                   | 22.04.2015     | 312                       |
| UA4000141071                     | n/a        | n/a        | 9.5%      | 6.5%      | n/a          | 9.45%         | 2 раза в год                   | 27.05.2015     | 152                       |
| UA4000142673                     | n/a        | n/a        | 9.6%      | 7.0%      | n/a          | 4.50%         | 2 раза в год                   | 17.06.2015     | 175                       |
| <b>ОВГЗ номинированные в EUR</b> |            |            |           |           |              |               |                                |                |                           |
| UA4000142681                     | n/a        | n/a        | 7.0%      | 5.3%      | n/a          | 4.80%         | 2 раза в год                   | 06.05.2015     | 40                        |
| <b>НДС облигации</b>             |            |            |           |           |              |               |                                |                |                           |
| UA4000082531                     |            |            | 21.0%     | 18.0%     | n/a          | 5.50%         | 2 раза в год                   | 21.08.2015     | 1147                      |
| UA4000082622                     |            |            | 21.0%     | 18.0%     | n/a          | 5.50%         | 2 раза в год                   | 24.08.2015     | 4651                      |
| UA4000083059                     |            |            | 21.0%     | 18.0%     | n/a          | 5.50%         | 2 раза в год                   | 25.08.2015     | 3384                      |

Источник: Bloomberg, Cbonds, Eavex Capital

## КАРТА ДОХОДНОСТИ УКРАИНСКИХ ОВГЗ



Источник: Bloomberg, Cbonds, Eavex Capital



## Eavex Capital

01032, Украина, Киев,  
бул. Шевченко, 33, офис 18

Телефон: +38 044 590 5454

Факс: +38 044 590 5464

E-mail: office@eavex.com.ua

Веб-сайт: www.eavex.com.ua

Юрий Яковенко

**Председатель Правления**

yuriy.yakovenko@eavex.com.ua

### ТРЕЙДИНГ

Павел Коровицкий

**Управляющий директор**

**Департамент торговых  
операций**

p.korovitsky@eavex.com.ua

Александр Климчук

**Брокер**

a.klymchuk@eavex.com.ua

Евгений Климчук

**Брокер**

e.klymchuk@eavex.com.ua

### ОНЛАЙН БРОКЕРИДЖ

Назар Малиняк

**Менеджер**

n.malinyak@eavex.com.ua

### АНАЛИТИКА

Дмитрий Чурин

**Глава аналитического отдела**

d.churin@eavex.com.ua

Иван Дзвинка

**Аналитик**

i.dzvinka@eavex.com.ua

Инвестиции в украинские ценные бумаги подвержены значительным рискам, в связи с чем клиенту необходимо проводить собственный анализ рынка и оценку надежности украинских эмитентов до совершения сделок. Eavex Capital не несет ответственности за прямой или косвенный ущерб, наступивший вследствие использования данной публикации, а также за достоверность содержащейся в ней информации. Eavex Capital не несет ответственности за несанкционированные действия третьих лиц, связанные с распространением настоящего документа или любой его части. Лицензия НКЦБФР АВ No.534282, от 20.07.2010

При подготовке настоящего материала были использованы данные, на основе публичных источников, заслуживающих, на наш взгляд, доверия, однако проверка представленных в этих источниках данных нами не проводилась. Оценки и прогнозы, высказанные в материале, являются частным мнением аналитиков относительно описываемых событий. Данный материал носит исключительно информационный характер и не должен рассматриваться как предложение к совершению каких-либо сделок с какими-либо ценными бумагами или как руководство к другим действиям. Информация, содержащаяся в материале действительна только на дату публикации.

Все права защищены © 2014 Eavex Capital