

**Новости рынка**

**Акции**

В среду украинский рынок акций продемонстрировал рост благодаря покупкам со стороны трейдеров рассчитывающих на перелом локального нисходящего тренда после выделения Украине очередного транша от МВФ, который должен быть утвержден завтра. Индекс УБ подскочил по итогам дня на 2,1%, закрывшись на отметке 1252 пункта. Наиболее существенный вклад в рост индикатора сделали акции «Мотор Сич» и акции «Укрнафты», их котировки взлетели на 5,4% и 6,2% соответственно. В то же время, бумаги «Райффайзен Банка Аваль» и «Донбассэнерго» скорректировались на 0,6%. Во втором эшелоне продолжилось падение котировок «Ясиновского коксохима» связанное с остановкой производственных площадок завода на фоне боевых действий в регионе. Фьючерсные контракты с исполнением в сентябре увеличились в стоимости на скромные 0,4%, спред к базовому активу сузился до +13 пунктов.

На межбанковском валютном рынке котировки по доллару США закрылись в широком диапазоне 13,00 - 14,00 грн за доллар. Официальный курс НБУ был установлен на отметке 13 грн 89 копеек. Руководство НБУ вчера провело встречу с представителями 40 крупнейших банков для обсуждения механизмов стабилизации ситуации на валютном рынке. Банкиры сообщили, что их ожидания по курсу гривна/доллар находятся на уровне 12,50 - 13,00.

Торговая сессия на европейских биржах сегодня начинается снижением основных индексов.

| Наиболее торгуемые | Тикер | Цена последней сделки, грн | Д/Д,% | Объем торгов, млн. грн | Количество сделок |
|--------------------|-------|----------------------------|-------|------------------------|-------------------|
| Укрнафта           | UNAF  | 341.40                     | 6.2%  | 4.4                    | 351               |
| Мотор Сич          | MSICH | 2379.00                    | 5.4%  | 3.1                    | 219               |
| Центрэнерго        | CEEN  | 7.97                       | 0.2%  | 1.1                    | 133               |

**Лидеры роста**

| Тикер          | Цена | Д/Д,%  | Объем | Сделки |     |
|----------------|------|--------|-------|--------|-----|
| Укртелеком     | UTLM | 0.20   | 11.1% | 0.03   | 6   |
| Полтавский ГОК | PGOK | 17.020 | 6.2%  | 0.35   | 47  |
| Укрнафта       | UNAF | 341.40 | 6.2%  | 4.41   | 351 |

**Лидеры падения**

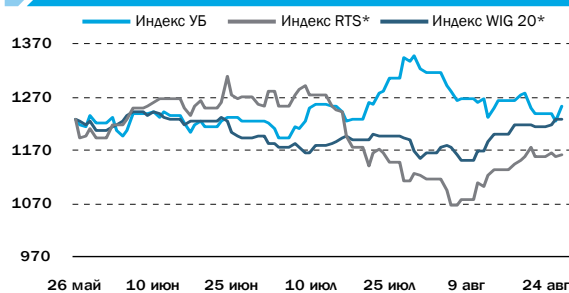
| Тикер                 | Цена | Д/Д,% | Объем | Сделки |    |
|-----------------------|------|-------|-------|--------|----|
| Ясиновский КХЗ        | YASK | 0.60  | -8.4% | 0.27   | 29 |
| Крымэнерго            | KREN | 1.96  | -1.0% | 0.10   | 6  |
| Райффайзен Банк Аваль | BAVL | 0.14  | -0.7% | 0.28   | 50 |

**Основные события**

**НОВОСТИ ЭКОНОМИКИ**

> Кабмин одобрил законопроект о механизме squeeze-out

**ДИНАМИКА ФОНДОВОГО РЫНКА**

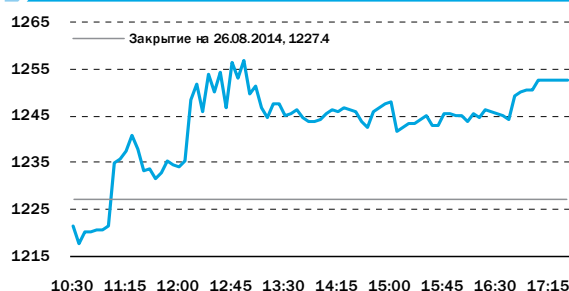


\* Графики приведенные к индексу УБ

**ИНДЕКСЫ**

|         | Закрытие | Д/Д,% | М/М,% | С начала года,% |
|---------|----------|-------|-------|-----------------|
| УБ      | 1252.7   | 2.1%  | -4.1% | 37.7%           |
| PTC     | 1260.7   | 0.1%  | 1.2%  | -12.6%          |
| WIG20   | 2467.3   | -0.1% | 2.5%  | 2.8%            |
| MSCI EM | 1093.7   | 0.5%  | 1.4%  | 9.2%            |
| S&P 500 | 2000.1   | 0.0%  | 1.1%  | 8.6%            |

**ДИНАМИКА ИНДЕКСА УБ 27 АВГУСТА 2014**



**ОБЛИГАЦИИ**

|               | Закрытие | Д/Д,%    | М/М,%     | С начала года,% |
|---------------|----------|----------|-----------|-----------------|
| EMBI+Global   | 302.8    | -0.8%    | 6.7%      | -8.5%           |
| CDS 5Y UKR    | 991.3    | 3.5%     | 20.3%     | 20.8%           |
| Украина-23    | 9.5%     | 0.1 p.p. | 1.1 p.p.  | 2.0 p.p.        |
| Нафтогаз-14   | 40.3%    | 4.2 p.p. | 15.9 p.p. | 31.5 p.p.       |
| Украина-20    | 9.6%     | 0.0 p.p. | 0.9 p.p.  | 0.5 p.p.        |
| Приватбанк-16 | 36.9%    | 2.6 p.p. | 13.1 p.p. | 16.5 p.p.       |

**КУРС ВАЛЮТ**

|     | Закрытие | Д/Д,% | М/М,% | С начала года,% |
|-----|----------|-------|-------|-----------------|
| USD | 13.60    | 0.0%  | 14.2% | 65.0%           |
| EUR | 17.94    | 0.2%  | 12.2% | 57.8%           |
| RUB | 0.38     | -1.4% | 10.9% | 49.7%           |

**СЫРЬЕВЫЕ РЫНКИ**

|                    | Закрытие | Д/Д,% | М/М,% | С начала года,% |
|--------------------|----------|-------|-------|-----------------|
| Пшеница, USD/тонна | 235.3    | 0.0%  | -6.3% | -18.1%          |
| Сталь, USD/тонна   | 542.5    | 0.0%  | 1.4%  | 0.9%            |
| Нефть, USD/баррель | 102.7    | 0.2%  | -5.5% | -7.6%           |
| Золото, USD/oz     | 1282.6   | 0.1%  | -1.9% | 7.2%            |

Источник: Bloomberg, Украинская биржа, ПФТС

**Кабмин одобрил законопроект о механизме squeeze-out**

Дмитрий Чурин  
d.churin@eavex.com.ua

**НОВОСТЬ**

ИНТЕРФАКС-УКРАИНА - Кабинет министров Украины 20 августа одобрил разработанный Национальной комиссией по ценным бумагам и фондовому рынку (НКЦБФР) проект закона «О внесении изменений в некоторые законодательные акты Украины относительно повышения уровня корпоративного управления в акционерных обществах», предусматривающий обязательную продажу акций миноритарными акционерами по требованию владельца 95% акций общества.

Как сообщается в пресс-релизе регулятора в четверг, указанный законопроект предусматривает внедрение в правовое поле Украины процедуры сквиз-аут (squeeze-out): когда мажоритарные акционеры при сосредоточении ими 95% акций общества приобретают право требовать от остальных акционеров продажи принадлежащих им акций, а миноритарии, в свою очередь обязаны продать свои пакеты ценных бумаг мажоритариям.

При этом с целью соблюдения интересов всех акционеров в законопроекте прописаны условия определения справедливой цены таких акций.

По данным представленным на веб-сайте Верховной Рады, указанный законопроект был зарегистрирован в парламенте 22 августа под номером 4534а.

**КОММЕНТАРИЙ**

Обсуждение механизма squeeze-out в Украине началось еще несколько лет назад и похоже, что есть высокая вероятность он будет одобрен в Верховной Раде и добавлен в текст закона «Об акционерных обществах». Для отечественного фондового рынка это будет означать дополнительные риски для инвесторов в акции эмитентов с free-float менее 5%. Под подобную характеристику среди компонентов индексной корзины Украинской биржи подпадают ALMK, AZST, BAVL, USCB. При этом, вероятность squeeze-out в бумагах BAVL и USCB является наиболее высокой, так как иностранные банковские группы, которое владеют данными финансовыми учреждениями в Украине, заинтересованы в консолидации 100% пакета. Что касается формирования так называемой «справедливой» цены на акции при squeeze-out, то скорее всего она будет определяться либо как среднее значение котировок бумаги за определенный период, либо как цена закрытия на дату предшествующую объявлению решения эмитента провести выкуп.

**EAVEX РЕКОМЕНДАЦИИ**

| Компания                                 | Тикер | Цена, за акцию | Целевая цена, за акцию | Потенциал роста/снижения | Реком.    | Комментарии   |
|--|-------|----------------|------------------------|--------------------------|-----------|---|
| <b>Сталь</b>                             |       |                |                        |                          |           |   |
| Азовсталь                                | AZST  | 0.88           | 0.56                   | -37%                     | Продавать | Ожидается, что компания покажет низкие финансовые результаты в 2014 году, в связи с тем, что восстановление спроса на сталь на мировых рынках происходит медленными темпами   |
| <b>Железная Руда</b>                     |       |                |                        |                          |           |   |
| Fergхро                                  | FXPO  | 136.4          | 108.0                  | -21%                     | Продавать | Снижение производственных затрат благодаря девальвации гривны, а также ожидаемый 8% рост производства, не смогут компенсировать падение цен на жрс продукцию.   |
| Северный ГОК                             | SGOK  | 8.1            | U/R                    | --                       | Пересмотр |   |
| Центральный ГОК                          | CGOK  | 6.9            | U/R                    | --                       | Пересмотр |   |
| <b>Кокс</b>                              |       |                |                        |                          |           |   |
| Авдеевский КХЗ                           | AVDK  | 3.00           | U/R                    | --                       | Приостан. | Интеграция в Метинвест обеспечивает стабильно высокий спрос на продукцию компании.  |
| Ясиновский КХЗ                           | YASK  | 0.60           | U/R                    | --                       | --        | Кокс премиум-класса КХЗ пользуется высоким спросом как в Украине, так и за рубежом.   |
| <b>Уголь</b>                             |       |                |                        |                          |           |   |
| Покровское ш/у                           | SHCHZ | 0.62           | U/R                    | --                       | Покупать  | Мы ожидаем двукратный рост добычи коксующегося угля до 9.5 млн тонн к 2015 году.  |
| <b>Вагоностроение</b>                    |       |                |                        |                          |           |   |
| Крюковский ВСЗ                           | KVBZ  | 16.4           | U/R                    | --                       | Пересмотр |   |
| Лугансктепловоз                          | LTPL  | 1.20           | U/R                    | --                       | Пересмотр | Дальнейшая интеграция Лугансктепловоза в структуру российского Трансмашхолдинга должна сопутствовать росту продаж компании.   |
| <b>Специализированное машиностроение</b> |       |                |                        |                          |           |   |
| Мотор Сич                                | MSICH | 2379           | 5250                   | 121%                     | Покупать  | Рост продаж Мотор Сич в 2012-2016 годах, по нашим прогнозам, должен составить 9% в год, в то время как средняя EBITDA маржа увеличится до 35%, а чистая маржа составит 28%.   |
| Турбоатом                                | TATM  | 5.00           | 8.9                    | 78%                      | Покупать  | Компания имеет хороший портфель заказов, что должно обеспечить рост фин. показателей.   |
| <b>Нефть и Газ</b>                       |       |                |                        |                          |           |   |
| Концерн Галнафтогаз                      | GLNG  | 0.15           | 0.24                   | 60%                      | Покупать  | Концерн Галнафтогаз огласил стратегию по агрессивному расширению сети своих станций.  |
| Regal Petroleum                          | RPT   | 7.00           | U/R                    | --                       | Пересмотр | Мы считаем, что Regal Petroleum достигнет добычи газа на уровне 2,8 тыс боерд в 2014 году, и увеличить выручку компании до \$60 млн.  |
| JKX Oil&Gas                              | JKX   | 44.9           | U/R                    | --                       | Пересмотр | Начало добычи газа на российских месторождениях увеличит производственные показатели компании.  |
| <b>Энергетика</b>                        |       |                |                        |                          |           |   |
| Донбассэнерго                            | DOEN  | 37.7           | 72.0                   | 91%                      | Покупать  | По итогам 2014 года компания может сохранить политику выплаты 30% чистой прибыли в виде дивидендов. По нашим прогнозам, дивиденды на акцию составят 6,1 грн.  |
| Центрэнерго                              | CEEN  | 7.97           | 15.00                  | 88%                      | Покупать  | Компания рано или поздно должна будет привлечь стратегического инвестора.   |
| <b>Потребительский сектор</b>            |       |                |                        |                          |           |   |
| МХП                                      | MHPC  | 12.0           | 15.7                   | 30%                      | Держать   | МХП планирует достичь полной загрузки её мощности в 220 тыс т курятины в конце 2014 года на фоне благоприятного спроса как на внутреннем так и внешних рынках.  |
| Астарта                                  | AST   | 37.7           | 90.0                   | 139%                     | Покупать  | Ожидается, что Астарта увеличит свой земельный банк с целью расширения своего бизнеса в зерновом секторе.   |
| Авангард                                 | AVGR  | 8.9            | 8.9                    | 1%                       | Держать   | Девальвация гривны негативно отразится на финансовых показателях группы в 2014-15гг. Ожидаемое снятие специального режима по НДС для больших агрокомпаний начиная с 2015 также негативно повлияет на финансы компании.  |
| Овостар                                  | OVO   | 71.0           | 58.7                   | -17%                     | Держать   | Компания намерена нарастить мощности по производству яиц до 2,1 млрд шт до 2017, что в 3 раза больше по сравнению с выпуском в 2012. Основным недостатком акции является ее низкая ликвидность.   |
| <b>Банки</b>                             |       |                |                        |                          |           |   |
| Райффайзен Банк Аваль                    | BAVL  | 0.138          | 0.24                   | 74%                      | Покупать  | Наша оценка банка базируется на допущении, что его справедливая цена эквивалентна 0,9х его собственного капитала. В начале 2014 года именно с таким мультипликатором итальянская банковская группа Intesa Sanpaolo продала свой дочерний банк в Украине («Правэкс-Банк»). |

Источник: Bloomberg, Eavex Capital

**КОТИРОВКИ**

| Компания                                 | Тикер | Сегодня,<br>грн* | Макс за<br>12М, грн* | Мин за<br>12М, грн* | Абсолютные показатели |        |        |        | По отношению к индексу УБ |        |        |         |
|--|-------|------------------|----------------------|---------------------|-----------------------|--------|--------|--------|---------------------------|--------|--------|---------|
|  |       |                  |                      |                     | д/д                   | н/н    | м/м    | ytd    | д/д                       | н/н    | м/м    | ytd     |
| Индекс УБ                                | UX    | 1252.69          | 1368.76              | 799.72              | 2.1%                  | -2.1%  | -4.1%  | 37.7%  | 0.0%                      | 0.0%   | 0.0%   | 0.0%    |
| <b>Сталь</b>                             |       |                  |                      |                     |                       |        |        |        |                           |        |        |         |
| Алчевский меткомбинат                    | ALMK  | 0.034            | 0.06                 | 0.02                | -0.9%                 | -2.3%  | -6.6%  | -12.6% | -2.9%                     | -0.2%  | -2.5%  | -50.3%  |
| Азовсталь                                | AZST  | 0.88             | 0.95                 | 0.35                | 2.7%                  | -0.9%  | 1.6%   | 31.9%  | 0.6%                      | 1.2%   | 5.7%   | -5.7%   |
| Днепропеталь                             | DNSS  | 250              | н/а                  | н/а                 | 0.0%                  | 0.0%   | -58.5% | -80.8% | -2.1%                     | 2.1%   | -54.4% | -118.4% |
| Енакиевский метзавод                     | ENMZ  | 38               | 65                   | 17                  | 1.8%                  | -7.9%  | -12.4% | 19.3%  | -0.3%                     | -5.8%  | -8.4%  | -18.3%  |
| АрселорМиттал                            | KSTL  | 4.00             | н/а                  | н/а                 | 0.0%                  | 0.0%   | 0.0%   | 247.8% | -2.1%                     | 2.1%   | 4.1%   | 210.2%  |
| ММК им. Ильича                           | MMKI  | 0.10             | н/а                  | н/а                 | 0.0%                  | -9.1%  | -28.6% | 0.0%   | -2.1%                     | -7.0%  | -24.5% | -37.7%  |
| <b>Кокс</b>                              |       |                  |                      |                     |                       |        |        |        |                           |        |        |         |
| Авдеевский КЗХ                           | AVDK  | 3.00             | 4.8                  | 1.5                 | -0.2%                 | 1.2%   | -4.6%  | 1.2%   | -2.2%                     | 3.2%   | -0.5%  | -36.5%  |
| Ясиновский КХЗ                           | YASK  | 0.60             | 0.84                 | 0.30                | -7.7%                 | -14.3% | -13.0% | 13.2%  | -9.8%                     | -12.2% | -9.0%  | -24.4%  |
| <b>Руда</b>                              |       |                  |                      |                     |                       |        |        |        |                           |        |        |         |
| Центральный ГОК                          | CGOK  | 6.92             | н/а                  | н/а                 | 0.0%                  | 6.5%   | -1.1%  | 6.5%   | -2.1%                     | 8.5%   | 2.9%   | -31.2%  |
| Фергхоро (в GBp)                         | FXPO  | 136.4            | 199.0                | 121.8               | 1.0%                  | -2.4%  | -3.3%  | -28.6% | -1.0%                     | -0.3%  | 0.7%   | -66.2%  |
| Северный ГОК                             | SGOK  | 8.10             | 10.0                 | 4.5                 | -2.4%                 | -2.4%  | 1.3%   | 1.3%   | -4.5%                     | -0.3%  | 5.3%   | -36.4%  |
| <b>Шахты</b>                             |       |                  |                      |                     |                       |        |        |        |                           |        |        |         |
| Шахтоуправление Покровское               | SHCHZ | 0.62             | 0.79                 | 0.10                | 0.0%                  | -4.6%  | -4.6%  | 55.0%  | -2.1%                     | -2.6%  | -0.5%  | 17.3%   |
| Комсомолец Донбасса                      | SHKD  | 0.75             | н/а                  | н/а                 | 0.0%                  | 0.0%   | -20.2% | 21.0%  | -2.1%                     | 2.1%   | -16.1% | -16.7%  |
| Energy Coal                              | CLE   | 0.86             | 2.86                 | 0.86                | -5.5%                 | -7.5%  | -21.1% | -18.1% | -7.6%                     | -5.5%  | -17.0% | -55.7%  |
| <b>Горное машиностроение</b>             |       |                  |                      |                     |                       |        |        |        |                           |        |        |         |
| ХМЗ Свет шахтера                         | HMBZ  | 0.30             | н/а                  | н/а                 | 0.0%                  | 0.0%   | -31.8% | -34.8% | -2.1%                     | 2.1%   | -27.7% | -72.4%  |
| <b>Трубопрокат</b>                       |       |                  |                      |                     |                       |        |        |        |                           |        |        |         |
| Харьковский трубный завод                | HRTR  | 0.53             | 1.01                 | 0.30                | 0.0%                  | -24.3% | -22.1% | -11.7% | -2.1%                     | -22.2% | -18.0% | -49.3%  |
| Интерпайп НМТЗ                           | NVTR  | 0.30             | н/а                  | н/а                 | 0.0%                  | 0.0%   | -23.1% | 42.9%  | -2.1%                     | 2.1%   | -19.0% | 5.2%    |
| <b>Вагоностроение</b>                    |       |                  |                      |                     |                       |        |        |        |                           |        |        |         |
| Крюковский вагон. завод                  | KVBZ  | 16.4             | 26.0                 | 10.0                | -2.4%                 | -1.5%  | -15.2% | -5.2%  | -4.4%                     | 0.6%   | -11.2% | -42.9%  |
| Лугансктепловоз                          | LTPL  | 1.20             | 2.20                 | 0.85                | 0.0%                  | 17.6%  | -11.1% | -20.0% | -2.1%                     | 19.7%  | -7.0%  | -57.7%  |
| Стахановский вагон. завод                | SVGZ  | 0.93             | н/а                  | н/а                 | 0.0%                  | 0.0%   | -11.4% | -28.5% | -2.1%                     | 2.1%   | -7.4%  | -66.1%  |
| <b>Специализированное машиностроение</b> |       |                  |                      |                     |                       |        |        |        |                           |        |        |         |
| Богдан Моторс                            | LUAZ  | 0.05             | 0.08                 | 0.02                | 0.0%                  | -5.5%  | -7.4%  | 88.7%  | -2.1%                     | -3.4%  | -3.3%  | 51.0%   |
| Мотор Сич                                | MSICH | 2,379            | 3,000                | 1,303               | 5.6%                  | -4.2%  | -12.4% | 30.4%  | 3.5%                      | -2.1%  | -8.3%  | -7.2%   |
| Сумское НПО им. Фрунзе                   | SMASH | 3.00             | н/а                  | н/а                 | 0.0%                  | 0.0%   | -33.3% | 20.0%  | -2.1%                     | 2.1%   | -29.3% | -17.7%  |
| Турбоатом                                | TATM  | 3.00             | н/а                  | н/а                 | 0.0%                  | 0.0%   | -25.0% | -14.3% | -2.1%                     | 2.1%   | -20.9% | -51.9%  |
| Веста                                    | WES   | 0.27             | 0.80                 | 0.27                | -3.6%                 | -6.9%  | -15.6% | -32.5% | -5.6%                     | -4.8%  | -11.6% | -70.2%  |
| <b>Телекоммуникации</b>                  |       |                  |                      |                     |                       |        |        |        |                           |        |        |         |
| Укртелеком                               | UTLM  | 0.20             | 0.20                 | 0.09                | 11.1%                 | 19.8%  | 12.5%  | 81.8%  | 9.0%                      | 21.8%  | 16.6%  | 44.2%   |
| <b>Нефть и Газ</b>                       |       |                  |                      |                     |                       |        |        |        |                           |        |        |         |
| Концерн Галнафтогаз                      | GLNG  | 0.12             | н/а                  | н/а                 | 0.0%                  | 0.0%   | -7.7%  | н/а    | -2.1%                     | 2.1%   | -3.6%  | н/а     |
| JKX Oil&Gas (в GBp)                      | JKX   | 44.88            | 75.00                | 36.00               | -0.8%                 | -0.3%  | -3.5%  | -37.5% | -2.9%                     | 1.8%   | 0.6%   | -75.1%  |
| Укрнафта                                 | UNAF  | 341              | 370                  | 54                  | 6.4%                  | 5.5%   | 15.6%  | 214.4% | 4.3%                      | 7.6%   | 19.7%  | 176.7%  |
| <b>Энергоснабжение</b>                   |       |                  |                      |                     |                       |        |        |        |                           |        |        |         |
| Центрэнерго                              | CEEN  | 7.97             | 8.7                  | 2.50                | 0.3%                  | -2.0%  | 0.9%   | 67.2%  | -1.8%                     | 0.1%   | 5.0%   | 29.5%   |
| Донбассэнерго                            | DOEN  | 37.7             | 50.2                 | 11.0                | 0.4%                  | -2.6%  | -6.2%  | 36.6%  | -1.7%                     | -0.6%  | -2.1%  | -1.1%   |
| Западэнерго                              | ZAEN  | 138.2            | 157                  | 64                  | 0.0%                  | 5.5%   | -5.5%  | 52.9%  | -2.1%                     | 7.6%   | -1.5%  | 15.2%   |
| <b>Потребительские товары</b>            |       |                  |                      |                     |                       |        |        |        |                           |        |        |         |
| Агротон (в PLN)                          | AGT   | 2.10             | 5.5                  | 2.0                 | -1.4%                 | -6.7%  | -22.2% | 7.7%   | -3.5%                     | -4.6%  | -18.1% | -30.0%  |
| Астарт (в PLN)                           | AST   | 37.7             | 73.7                 | 34.5                | -0.2%                 | -1.5%  | -3.7%  | -43.7% | -2.2%                     | 0.6%   | 0.4%   | -81.3%  |
| Авангард (в USD)                         | AVGR  | 8.9              | 13.0                 | 8.4                 | 5.8%                  | 2.1%   | -3.3%  | -24.4% | 3.7%                      | 4.1%   | 0.8%   | -62.0%  |
| Индустриальная Молочная Компания         | IMC   | 8.80             | 15.50                | 7.6                 | 4.3%                  | 0.6%   | 5.1%   | -27.6% | 2.2%                      | 2.6%   | 9.2%   | -65.2%  |
| Кернел (в PLN)                           | KER   | 27.6             | 53.9                 | 23.2                | 0.3%                  | 1.7%   | -7.8%  | -27.6% | -1.7%                     | 3.8%   | -3.7%  | -65.2%  |
| Мрия (в EUR)                             | MAYA  | 1.90             | 6.0                  | 1.44                | 14.4%                 | 14.5%  | -59.2% | -64.8% | 12.3%                     | 16.5%  | -55.2% | -102.5% |
| МХП (в USD)                              | MHPC  | 12.0             | 18.5                 | 11.0                | -0.2%                 | -7.0%  | -5.8%  | -29.5% | -2.2%                     | -4.9%  | -1.7%  | -67.1%  |
| Милкиленд (в PLN)                        | MLK   | 4.61             | 14.2                 | 4.6                 | 0.4%                  | -1.9%  | -20.5% | -63.1% | -1.6%                     | 0.1%   | -16.4% | -100.8% |
| Овостар (в PLN)                          | OVO   | 71.0             | 103.0                | 59.40               | 0.0%                  | 1.6%   | 1.4%   | -29.0% | -2.1%                     | 3.6%   | 5.5%   | -66.7%  |
| Синтал                                   | SNPS  | н/а              | 0.00                 | 0.0                 | н/а                   | н/а    | н/а    | н/а    | н/а                       | н/а    | н/а    | н/а     |
| МСВ Agricole                             | 4GW1  | н/а              | 0.00                 | 0.0                 | н/а                   | н/а    | н/а    | н/а    | н/а                       | н/а    | н/а    | н/а     |
| <b>Химия</b>                             |       |                  |                      |                     |                       |        |        |        |                           |        |        |         |
| Стирол                                   | STIR  | 12.5             | н/а                  | н/а                 | 0.0%                  | 8.7%   | 18.9%  | 0.0%   | -2.1%                     | 10.8%  | 23.0%  | -37.7%  |
| <b>Банки</b>                             |       |                  |                      |                     |                       |        |        |        |                           |        |        |         |
| Райффайзен Банк Аваль                    | BAVL  | 0.138            | 0.188                | 0.077               | -0.6%                 | -3.2%  | -6.6%  | 21.4%  | -2.7%                     | -1.2%  | -2.5%  | -16.2%  |
| Укрсоцбанк                               | USCB  | 0.175            | 0.257                | 0.090               | 5.3%                  | 1.7%   | -2.1%  | -6.7%  | 3.2%                      | 3.8%   | 1.9%   | -44.3%  |

Источник: Bloomberg

\* цены акций компаний торгующихся за рубежом биржах в валюте листинга

## ПРОГНОЗЫ ФИНАНСОВЫХ ПОКАЗАТЕЛЕЙ, \$ млн

| Компания                                 | Тикер | Чистые продажи |       |       | ЕВITDA              |       |       | ЕВITDA маржа |       |       | Чистая прибыль |      |       | Маржа чистой прибыли |       |       |
|--|-------|----------------|-------|-------|---------------------|-------|-------|--------------|-------|-------|----------------|------|-------|----------------------|-------|-------|
|  |       | 2012           | 2013  | 2014E | 2012                | 2013  | 2014E | 2012         | 2013  | 2014E | 2012           | 2013 | 2014E | 2012                 | 2013  | 2014E |
| <b>Сталь</b>                             |       |                |       |       |                     |       |       |              |       |       |                |      |       |                      |       |       |
| Алчевский меткомбинат                    | ALMK  | 1783           | 1729  | 1730  | -5                  | -62   | -14   | нег.         | нег.  | нег.  | -127           | -214 | -35   | нег.                 | нег.  | нег.  |
| Енакиевский метзавод                     | ENMZ  | 1578           | 1531  | 1561  | -84                 | 22    | 33    | нег.         | 1.5%  | 2.1%  | 9              | -185 | -29   | 0.5%                 | нег.  | нег.  |
| Азовсталь                                | AZST  | 2814           | 1926  | 1976  | -181                | -31   | 35    | нег.         | нег.  | 1.8%  | -333           | -308 | -24   | нег.                 | нег.  | нег.  |
| <b>Кокс</b>                              |       |                |       |       |                     |       |       |              |       |       |                |      |       |                      |       |       |
| Авдеевский                               | AVDK  | 1090           | 914   | 784   | -112                | 46    | 29    | нег.         | 5.0%  | 3.8%  | -137           | -6   | -24   | нег.                 | нег.  | нег.  |
| Ясиновский КХЗ                           | YASK  | 432            | 367   | 333   | 27                  | 29    | 19    | 6.4%         | 7.8%  | 5.7%  | 8              | -3   | 5     | 1.9%                 | нег.  | 1.4%  |
| <b>Руда</b>                              |       |                |       |       |                     |       |       |              |       |       |                |      |       |                      |       |       |
| Центральный ГОК                          | CGOK  | 610            | 679   | 634   | 232                 | 312   | 279   | 38.0%        | 46.0% | 44.1% | 95             | 194  | 163   | 15.6%                | 28.6% | 25.7% |
| Северный ГОК                             | SGOK  | 1416           | 1630  | 1506  | 750                 | 914   | 816   | 53.0%        | 56.1% | 54.2% | 436            | 548  | 460   | 30.8%                | 33.7% | 30.5% |
| Феггехро                                 | FXPO  | 1424           | 1,581 | 1,449 | 402                 | 506   | 492   | 28.2%        | 32.0% | 33.9% | 216            | 264  | 277   | 15.1%                | 16.7% | 19.1% |
| <b>Шахты</b>                             |       |                |       |       |                     |       |       |              |       |       |                |      |       |                      |       |       |
| Шахтоуправление Покровское               | SHCHZ | 388            | 452   | 476   | 71                  | 125   | 152   | 18.4%        | 27.6% | 31.9% | -10            | 15   | 26    | нег.                 | 3.4%  | 5.4%  |
| <b>Трубопрокат</b>                       |       |                |       |       |                     |       |       |              |       |       |                |      |       |                      |       |       |
| Харьцызский трубный завод                | HRTR  | 480            | 310   | 271   | 52                  | 31    | 26    | 10.8%        | 10.1% | 9.5%  | 34             | 5    | 4     | 7.0%                 | 1.5%  | 1.5%  |
| Интерпайп НМТЗ                           | NVTR  | 209            | 216   | 240   | 6                   | 16    | 15    | 2.6%         | 7.5%  | 6.5%  | -8             | -1   | 1     | нег.                 | нег.  | 0.2%  |
| <b>Вагоностроение</b>                    |       |                |       |       |                     |       |       |              |       |       |                |      |       |                      |       |       |
| Лугансктепловоз                          | LTPL  | 216            | 329   | 367   | 29                  | 36    | 38    | 13.4%        | 10.8% | 10.4% | 5              | 19   | 23    | 2.2%                 | 5.9%  | 6.1%  |
| Крюковский вагон. завод                  | KVBZ  | 891            | 424   | 158   | 135                 | 65    | 15    | 15.2%        | 15.3% | 9.7%  | 95             | 42   | -5    | 10.7%                | 9.8%  | нег.  |
| Стахановский вагон. завод                | SVGZ  | 311            | 172   | 150   | 7                   | 6     | 5     | 2.3%         | 3.4%  | 3.6%  | 1              | 1    | 0     | 0.2%                 | 0.3%  | 0.3%  |
| <b>Специализированное машиностроение</b> |       |                |       |       |                     |       |       |              |       |       |                |      |       |                      |       |       |
| Турбоатом                                | TATM  | 160            | 214   | 196   | 51                  | 90    | 73    | 32.2%        | 42.1% | 37.3% | 38             | 72   | 65    | 23.8%                | 33.5% | 33.0% |
| Мотор Сич                                | MSICH | 979            | 1,000 | 950   | 309                 | 274   | 260   | 31.6%        | 27.4% | 27.4% | 200            | 169  | 188   | 20.4%                | 16.9% | 19.7% |
| <b>Нефть и Газ</b>                       |       |                |       |       |                     |       |       |              |       |       |                |      |       |                      |       |       |
| Укрнафта                                 | UNAF  | 2554           | 2589  | 2543  | 454                 | 286   | 323   | 17.8%        | 11.1% | 12.7% | 176            | 23   | 161   | 6.9%                 | 0.9%  | 6.3%  |
| JKX Oil&Gas                              | JKX   | 203            | 181   | 199   | 136                 | 66    | 68    | 67.1%        | 36.7% | 34.3% | -11            | 7    | 8     | нег.                 | 3.6%  | 3.9%  |
| <b>Энергоснабжение</b>                   |       |                |       |       |                     |       |       |              |       |       |                |      |       |                      |       |       |
| Центрэнерго                              | CEEN  | 1,119          | 915   | 714   | 69                  | 94    | 44    | 6.2%         | 10.3% | 6.1%  | 29             | 60   | 21    | 2.6%                 | 6.5%  | 2.9%  |
| Донбассэнерго                            | DOEN  | 574            | 656   | 512   | 32                  | 72    | 45    | 5.6%         | 11.0% | 8.8%  | 4              | 65   | 40    | 0.7%                 | 9.9%  | 7.8%  |
| <b>Потребительские товары</b>            |       |                |       |       |                     |       |       |              |       |       |                |      |       |                      |       |       |
| МХП                                      | MHPC  | 1408           | 1,496 | 1,466 | 468                 | 391   | 479   | 33.2%        | 26.1% | 32.7% | 311            | 162  | -44   | 22.1%                | 10.8% | нег.  |
| Кернел                                   | KER   | 2157           | 2,797 | 2,480 | 322                 | 291   | 175   | 14.9%        | 10.4% | 7.1%  | 211            | 105  | 47    | 9.8%                 | 3.8%  | 1.9%  |
| Астарта                                  | AST   | 456            | 491   | 559   | 110                 | 91    | 138   | 24.2%        | 18.5% | 24.7% | 58             | 34   | 82    | 12.7%                | 6.9%  | 14.7% |
| Авангард                                 | AVGR  | 629            | 661   | 594   | 280                 | 301   | 234   | 44.5%        | 45.6% | 39.5% | 228            | 238  | 164   | 36.3%                | 36.0% | 27.6% |
| Агротон                                  | AGT   | 88             | 81    | 90    | 20                  | 8     | 3     | 23.2%        | 9.2%  | 3.9%  | 7              | -6   | -1    | 7.7%                 | нег.  | нег.  |
| <b>Банки</b>                             |       |                |       |       |                     |       |       |              |       |       |                |      |       |                      |       |       |
| Райффайзен Банк Аваль                    | BAVL  | Всего активов  |       |       | Собственный капитал |       |       | Доходы       |       |       | Чистая прибыль |      |       | Return on Equity     |       |       |
|  |       | 5962           | 5333  | 3966  | 793                 | 888   | 610   | 679          | 723   | 460   | 4              | 90   | -40   | н/а                  | 10.1% | -6.6% |
| Укрсоцбанк                               | USCB  | 4854           | 5283  | 3777  | 957                 | 1,064 | 775   | 451          | 318   | 400   | 1              | 1    | 15    | 0.1%                 | 0.1%  | 2.0%  |

Источник: EAVEX Research

## РЫНОЧНЫЕ МУЛЬТИПЛИКАТОРЫ

| Компания                                 | Тикер | MCap<br>\$ млн | Free Float<br>% \$ млн | EV<br>\$ млн | P/E   |       |       | EV/EBITDA |       |       | EV/Sales |       |       | EV/Output |       |       | Ед.  |           |
|--|-------|----------------|------------------------|--------------|-------|-------|-------|-----------|-------|-------|----------|-------|-------|-----------|-------|-------|------|-----------|
|  |       |                |                        |              | 2012  | 2013E | 2014E | 2012      | 2013E | 2014E | 2012     | 2013E | 2014E | 2012      | 2013E | 2014E |      |           |
| <b>Сталь</b>                             |       |                |                        |              |       |       |       |           |       |       |          |       |       |           |       |       |      |           |
| Алчевский меткомбинат                    | ALMK  | 64             | 3.9%                   | 2            | 1,413 | нег.  | нег.  | нег.      | нег.  | нег.  | нег.     | 0.8   | 0.8   | 0.8       | 365   | 340   | 331  | \$/tonne  |
| Енакиевский метзавод                     | ENMZ  | 30             | 8.8%                   | 3            | 26    | 3.5   | нег.  | нег.      | нег.  | 1.2   | 0.8      | 0.0   | 0.0   | 0.0       | 10    | 9     | 9    | \$/tonne  |
| Азовсталь                                | AZST  | 273            | 3.0%                   | 8            | 258   | нег.  | нег.  | нег.      | нег.  | нег.  | 7.3      | 0.1   | 0.1   | 0.1       | 56    | 57    | 57   | \$/tonne  |
| <b>Кокс</b>                              |       |                |                        |              |       |       |       |           |       |       |          |       |       |           |       |       |      |           |
| Авдеевский КЗХ                           | AVDK  | 43             | 6.8%                   | 3            | 40    | нег.  | нег.  | нег.      | нег.  | 0.9   | 1.4      | 0.0   | 0.0   | 0.1       | 12    | 9     | 7    | \$/tonne  |
| Ясиновский КХЗ                           | YASK  | 12             | 9.0%                   | 1            | 13    | 1.4   | нег.  | 2.6       | 0.5   | 0.5   | 0.7      | 0.0   | 0.0   | 0.0       | 0.5   | 0.5   | 0.7  | \$/tonne  |
| <b>Руда</b>                              |       |                |                        |              |       |       |       |           |       |       |          |       |       |           |       |       |      |           |
| Центральный ГОК                          | CGOK  | 596            | 0.3%                   | 1            | 595   | 6.3   | 3.1   | 3.7       | 2.6   | 1.9   | 2.1      | 1.0   | 0.9   | 0.9       |       |       |      |           |
| Северный ГОК                             | SGOK  | 1372           | 0.4%                   | 5            | 1,366 | 3.1   | 2.5   | 3.0       | 1.8   | 1.5   | 1.7      | 1.0   | 0.8   | 0.9       |       |       |      |           |
| Феггехро                                 | FXPO  | 1324           | 24.0%                  | 318          | 2,003 | 6.1   | 5.0   | 4.8       | 5.0   | 4.0   | 4.1      | 1.4   | 1.3   | 1.4       |       |       |      |           |
| <b>Шахты</b>                             |       |                |                        |              |       |       |       |           |       |       |          |       |       |           |       |       |      |           |
| Комсомолец Донбаса                       | SHCHZ | 39             | 2.0%                   | 1            | 68    | нег.  | 2.5   | 1.5       | 0.9   | 0.5   | 0.4      | 0.2   | 0.1   | 0.1       | 0.9   | 0.5   | 0.4  | \$/tonne  |
| <b>Трубопрокат</b>                       |       |                |                        |              |       |       |       |           |       |       |          |       |       |           |       |       |      |           |
| Харьковский трубный завод                | HRTR  | 101            | 2.0%                   | 2            | 147   | 3.0   | 21.5  | 24.7      | 2.8   | 4.7   | 5.7      | 0.3   | 0.5   | 0.5       | 233   | 386   | 367  | \$/tonne  |
| Интерпайп НМТЗ                           | NVTR  | 4              | 7.4%                   | 0            | 22    | нег.  | нег.  | 7.4       | 4.0   | 1.3   | 1.4      | 0.1   | 0.1   | 0.1       | 118   | 103   | 92   | \$/tonne  |
| <b>Вагоностроение</b>                    |       |                |                        |              |       |       |       |           |       |       |          |       |       |           |       |       |      |           |
| Лугансктепловоз                          | LTPL  | 19             | 24.0%                  | 5            | 57    | 4.0   | 1.0   | 0.9       | 1.9   | 1.6   | 1.5      | 0.3   | 0.2   | 0.2       |       |       |      |           |
| Крюковский вагон. завод                  | KVBZ  | 138            | 5.0%                   | 7            | 138   | 1.5   | 3.3   | нег.      | 1.0   | 2.1   | 9.0      | 0.2   | 0.3   | 0.9       |       |       |      |           |
| Стахановский вагон. завод                | SVGZ  | 15             | 8.0%                   | 1            | 48    | 26.3  | 29.1  | >30       | 6.7   | 8.2   | 8.8      | 0.2   | 0.3   | 0.3       |       |       |      |           |
| <b>Специализированное машиностроение</b> |       |                |                        |              |       |       |       |           |       |       |          |       |       |           |       |       |      |           |
| Турбоатом                                | TATM  | 109            | 5.8%                   | н/д          | н/д   | 2.9   | 1.5   | 1.7       | н/д   | н/д   | н/д      | н/д   | н/д   | н/д       |       |       |      |           |
| Мотор Сич                                | MSICH | 363            | 24.0%                  | 87           | 354   | 1.8   | 2.2   | 1.9       | 1.1   | 1.3   | 1.4      | 0.4   | 0.4   | 0.4       |       |       |      |           |
| <b>Нефть и Газ</b>                       |       |                |                        |              |       |       |       |           |       |       |          |       |       |           |       |       |      |           |
| Укрнафта                                 | UNAF  | 1361           | 3.0%                   | 41           | 1,353 | 7.7   | >30   | 8.5       | 3.0   | 4.7   | 4.2      | 0.5   | 0.5   | 0.5       | н/д   | н/д   | н/д  | \$/boe    |
| JKX Oil&Gas                              | JKX   | 128            | 50.4%                  | 64           | 236   | нег.  | 19.7  | 16.4      | 1.7   | 3.6   | 3.5      | 1.2   | 1.3   | 1.2       | 43    | 32    | н/д  | \$/boe    |
| <b>Энергетика</b>                        |       |                |                        |              |       |       |       |           |       |       |          |       |       |           |       |       |      |           |
| Центрэнерго                              | CEEN  | 216            | 21.7%                  | 47           | 285   | 7.5   | 3.6   | 10.4      | 4.1   | 3.0   | 6.5      | 0.3   | 0.3   | 0.4       | 16    | 21    | 18   | \$/MWh    |
| Донбассэнерго                            | DOEN  | 66             | 14.2%                  | 9            | 131   | 17.1  | 1.0   | 1.6       | 4.1   | 1.8   | 2.9      | 0.2   | 0.2   | 0.3       | 16    | 17    | 16   | \$/MWh    |
| <b>Потребительский сектор</b>            |       |                |                        |              |       |       |       |           |       |       |          |       |       |           |       |       |      |           |
| МХП                                      | MHPC  | 1268           | 34.1%                  | 432          | 2,396 | 4.1   | 7.8   | нег.      | 5.1   | 6.1   | 5.0      | 1.7   | 1.6   | 1.6       | 7487  | 7487  | 7487 | \$/tonne  |
| Кернел                                   | KER   | 691            | 61.8%                  | 427          | 1,397 | 3.3   | 6.6   | 14.7      | 4.3   | 4.8   | 8.0      | 0.6   | 0.5   | 0.6       |       |       |      |           |
| Астарта                                  | AST   | 296            | 37.0%                  | 110          | 618   | 5.1   | 8.7   | 3.6       | 5.6   | 6.8   | 4.5      | 1.4   | 1.3   | 1.1       | 3132  | 1907  | 1584 | \$/tonne  |
| Авангард                                 | AVGR  | 568            | 22.5%                  | 128          | 675   | 2.5   | 2.4   | 3.5       | 2.4   | 2.2   | 2.9      | 1.1   | 1.0   | 1.1       | 153   | 116   | 109  | \$/mneg.  |
| Агротон                                  | AGT   | 14             | 26.2%                  | 4            | 60    | 2.1   | нег.  | нег.      | 2.9   | 8.0   | 17.3     | 0.7   | 0.7   | 0.7       | 0.4   |       | н/д  | \$/th/ ha |
| <b>Банки</b>                             |       |                |                        |              |       |       |       |           |       |       |          |       |       |           |       |       |      |           |
| Райффайзен Банк Аваль                    | BAVL  | 304            | 3.5%                   | 11           |       | >30   | 3.4   | нег.      | 0.4   | 0.3   | 0.5      | 0.05  | 0.06  | 0.08      |       |       |      |           |
| Укрсоцбанк                               | USCB  | 237            | 1.0%                   | 2            |       | >30   | >30   | 15.6      | 0.3   | 0.2   | 0.3      | 0.07  | 0.06  | 0.08      |       |       |      |           |

Источник: EAVEX Capital

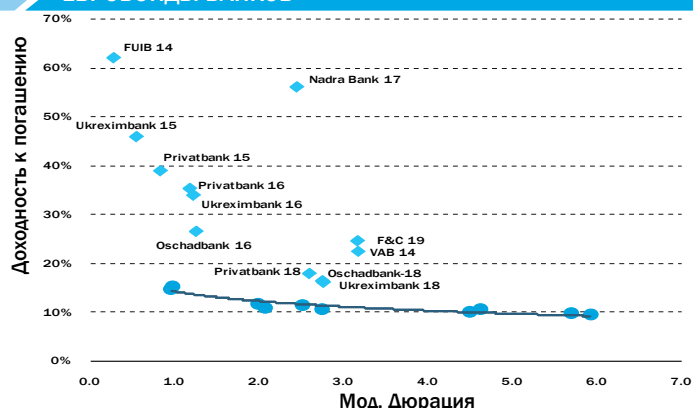
## ЕВРООБЛИГАЦИИ УКРАИНСКИХ ЭМИТЕНТОВ

| Еврооблигации, \$                    | Цена (Bid) | Цена (Ask) | YTM (Bid) | YTM (Ask) | Изменение цены с начала года | Мод. дюрация | Ставка купона | Периодичность погашения купона | Дата погашения | Объем эмиссии \$ млн | Рейтинги <sup>1</sup> |
|--------------------------------------|------------|------------|-----------|-----------|------------------------------|--------------|---------------|--------------------------------|----------------|----------------------|-----------------------|
| <b>Государственные еврооблигации</b> |            |            |           |           |                              |              |               |                                |                |                      |                       |
| Нафтогаз Украина, 2014               | 97.2       | 98.0       | 45.4%     | 35.2%     | -2.9%                        | 0.1          | 9.50%         | 2 раза в год                   | 30.09.2014     | 1595                 | //                    |
| Украина, 2015 (EUR)                  | 91.5       | 93.7       | 15.8%     | 12.9%     | -3.5%                        | 1.0          | 4.95%         | раз в год                      | 13.10.2015     | 600*                 | Сaa3/ССС/ССС          |
| Украина, 2015                        | 93.6       | 95.6       | 16.6%     | 13.8%     | -3.2%                        | 1.0          | 6.875%        | 2 раза в год                   | 23.09.2015     | 500                  | Сaa3/ССС/ССС          |
| Украина, 2016                        | 91.0       | 93.0       | 12.0%     | 10.8%     | -2.1%                        | 2.0          | 6.58%         | 2 раза в год                   | 21.11.2016     | 1000                 | Сaa3/ССС/ССС          |
| Украина, 2016-2                      | 91.7       | 93.2       | 11.0%     | 10.2%     | -2.0%                        | 2.1          | 6.25%         | 2 раза в год                   | 17.06.2016     | 1250                 | Сaa3/ССС/ССС          |
| Украина, 2017                        | 90.7       | 92.5       | 10.7%     | 10.0%     | -1.2%                        | 2.7          | 6.75%         | 2 раза в год                   | 14.11.2017     | 700                  | Сaa3/ССС/ССС          |
| Украина, 2017-2                      | 96.0       | 96.8       | 11.6%     | 11.2%     | -2.8%                        | 2.5          | 9.25%         | 2 раза в год                   | 24.07.2017     | 2000                 | Сaa3/ССС/ССС          |
| Украина, 2017 Фин. инф. проектов     | 94.0       | 95.5       | 11.9%     | 11.2%     | 14.7%                        | 2.7          | 8.375%        | 2 раза в год                   | 03.11.2017     | 568                  | Сaa3//                |
| Украина, 2018 Фин. инф. проектов     | 89.2       | 90.5       | 12.2%     | 11.6%     | 14.5%                        | 3.1          | 7.40%         | 2 раза в год                   | 20.04.2018     | 690                  | Сaa3//                |
| Украина, 2020                        | 90.4       | 92.4       | 10.3%     | 9.8%      | -1.8%                        | 4.6          | 7.75%         | 2 раза в год                   | 23.09.2020     | 1500                 | Сaa3/ССС/ССС          |
| Украина, 2021                        | 90.8       | 92.8       | 10.1%     | 9.7%      | -2.0%                        | 5.0          | 7.95%         | 2 раза в год                   | 23.02.2021     | 1500                 | Сaa3/ССС/ССС          |
| Украина, 2022                        | 89.9       | 92.4       | 9.7%      | 9.2%      | 0.1%                         | 5.7          | 7.80%         | 2 раза в год                   | 28.11.2022     | 1250                 | Сaa3/ССС/ССС          |
| Украина, 2023                        | 87.9       | 89.0       | 9.6%      | 9.4%      | -2.3%                        | 5.9          | 7.50%         | 2 раза в год                   | 17.04.2023     | 1250                 | Сaa3/ССС/ССС          |
| <b>Корпоративные еврооблигации</b>   |            |            |           |           |                              |              |               |                                |                |                      |                       |
| Агротон, 2019                        | 29.1       | 35.8       | 80.2%     | 59.6%     | -37.9%                       | 1.7          | 8.00%         | 2 раза в год                   | 14.07.2019     | 50                   | //RD                  |
| МХП, 2015                            | 97.5       | 100.0      | 14.3%     | 10.2%     | -4.6%                        | 0.6          | 10.25%        | 2 раза в год                   | 29.04.2015     | 235                  | Сaa2//ССС             |
| МХП, 2020                            | 85.6       | 88.2       | 11.8%     | 11.2%     | -2.8%                        | 4.1          | 8.25%         | 2 раза в год                   | 02.04.2020     | 750                  | /ССС/ССС              |
| Авангард, 2015                       | 89.0       | 89.0       | 28.7%     | 28.7%     | -9.2%                        | 0.9          | 10.00%        | 2 раза в год                   | 29.10.2015     | 200                  | /ССС/                 |
| Укрлэндфарминг, 2018                 | 80.0       | 81.5       | 18.8%     | 18.2%     | -10.5%                       | 2.6          | 10.88%        | 2 раза в год                   | 26.03.2018     | 275                  | /ССС/ССС              |
| Мрия, 2016                           | 37.0       | 47.0       | 110.0%    | 82.3%     | -58.1%                       | 0.9          | 10.95%        | 2 раза в год                   | 30.03.2016     | 72                   | /SD/С                 |
| Мрия, 2018                           | 39.5       | 39.5       | 48.5%     | 48.5%     | -54.6%                       | 2.0          | 9.45%         | 2 раза в год                   | 19.04.2018     | 400                  | /SD/С                 |
| ДТЭК, 2015                           | 68.6       | 70.0       | 79.3%     | 75.1%     | -32.2%                       | 0.5          | 9.50%         | 2 раза в год                   | 28.04.2015     | 200                  | Сaa2//ССС             |
| ДТЭК, 2018                           | 61.0       | 63.0       | 24.9%     | 23.7%     | -34.2%                       | 2.6          | 7.88%         | 2 раза в год                   | 04.04.2018     | 750                  | Сaa2//ССС             |
| Метинвест, 2015                      | 73.0       | 78.0       | 57.2%     | 45.8%     | -24.4%                       | 0.6          | 10.25%        | 2 раза в год                   | 20.05.2015     | 500                  | Сaa2//ССС             |
| Метинвест, 2018                      | 66.0       | 67.9       | 25.8%     | 24.5%     | -29.5%                       | 2.6          | 8.75%         | 2 раза в год                   | 14.02.2018     | 750                  | Сaa2//ССС             |
| Феррехро, 2016                       | 94.7       | 96.0       | 13.2%     | 11.9%     | -3.0%                        | 1.4          | 7.875%        | 2 раза в год                   | 07.04.2016     | 500                  | /ССС/ССС              |
| Укрзалізниця, 2018                   | 78.2       | 80.2       | 17.8%     | 16.9%     | -13.7%                       | 2.8          | 9.50%         | 2 раза в год                   | 21.05.2018     | 500                  | /ССС/ССС              |
| Интерпайп, 2017                      | 73.5       | 74.5       | 25.9%     | 24.4%     | -4.5%                        | 2.2          | 10.25%        | 2 раза в год                   | 02.08.2017     | 200                  | //                    |
| JKX Oil&Gas, 2018                    | 89.9       | 91.6       | 15.5%     | 14.9%     | -18.3%                       | 2.9          | 8.00%         | 2 раза в год                   | 19.02.2018     | 40                   |                       |
| <b>Еврооблигации банков</b>          |            |            |           |           |                              |              |               |                                |                |                      |                       |
| Банк Финансы и Кредит, 2019          | 55.0       | 65.0       | 27.5%     | 22.1%     | -27.7%                       | 3.1          | 9.25%         | 2 раза в год                   | 25.01.2019     | 100                  | Сaa3//                |
| ПУМБ, 2014                           | 69.0       | 69.0       | 141.8%    | 141.8%    | -29.9%                       | 0.3          | 11.00%        | 4 раза в год                   | 31.12.2014     | 252                  | Сaa3//                |
| Надра Банк, 2018                     | 55.0       | 60.0       | 63.3%     | 53.1%     | -28.6%                       | 2.4          | 6.25%         | 1 раз в год                    | 31.07.2018     | 60                   | //                    |
| Приватбанк, 2015                     | 80.0       | 85.0       | 41.5%     | 41.5%     | -7.4%                        | 1.0          | 9.38%         | 2 раза в год                   | 23.09.2015     | 200                  | Сaa3//                |
| Приватбанк, 2016                     | 65.0       | 70.0       | 46.5%     | 38.3%     | -11.2%                       | 1.3          | 8.75%         | 2 раза в год                   | 09.02.2016     | 150                  | Сaa3//                |
| Приватбанк, 2018                     | 78.0       | 80.1       | 19.9%     | 18.9%     | -5.5%                        | 2.7          | 10.88%        | 2 раза в год                   | 28.02.2018     | 175                  | Сaa3//ССС             |
| Укрэксимбанк, 2015                   | 87.5       | 88.8       |           | 56.5%     | -8.6%                        | 0.6          | 8.38%         | 2 раза в год                   | 27.04.2015     | 750                  | Сaa3//ССС             |
| Укрэксимбанк, 2016                   | 65.0       | 70.0       | 46.5%     | 38.3%     | -20.9%                       | 1.3          | 8.40%         | 2 раза в год                   | 09.02.2016     | 125                  | Сaa3//ССС             |
| Укрэксимбанк, 2018                   | 81.1       | 83.0       | 22.0%     | 19.7%     | -8.0%                        | 2.7          | 8.75%         | 2 раза в год                   | 22.01.2018     | 500                  | Сaa3//ССС             |
| VAB Банк, 2019                       | 72.0       | 75.0       | 24.0%     | 22.2%     | -14.0%                       | 2.1          | 9.00%         | 4 раза в год                   | 14.06.2019     | 88                   | //WD                  |
| Ощадбанк, 2016                       | 83.0       | 85.5       | 27.7%     | 24.4%     | -9.5%                        | 1.4          | 8.25%         | 2 раза в год                   | 10.03.2016     | 700                  | Сaa3//ССС             |
| Ощадбанк, 2018                       | 80.1       | 82.6       | 16.5%     | 15.6%     | -8.6%                        | 2.7          | 8.88%         | 2 раза в год                   | 20.03.2018     | 500                  | Сaa3//ССС             |
| <b>Муниципальные еврооблигации</b>   |            |            |           |           |                              |              |               |                                |                |                      |                       |
| Киев, 2015                           | 84.0       | 85.1       | 31.1%     | 29.2%     | -9.0%                        | 1.1          | 8.00%         | 2 раза в год                   | 06.11.2015     | 250                  | Сaa3/ССС/             |
| Киев, 2016                           | 83.5       | 85.0       | 20.4%     | 19.3%     | -9.0%                        | 1.6          | 9.375%        | 2 раза в год                   | 30.06.2016     | 300                  | Сaa3/ССС/             |

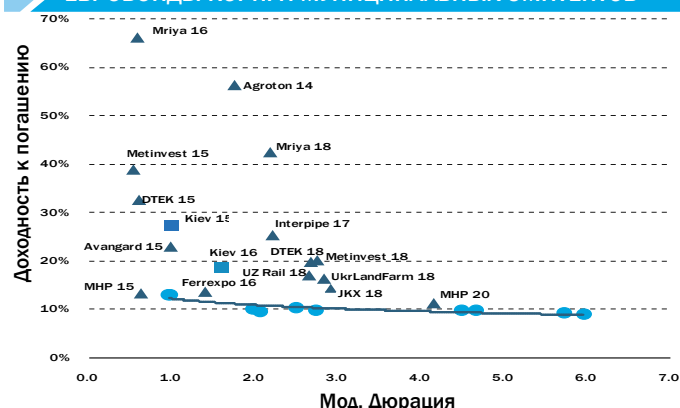
<sup>1</sup> Moody's/S&P/Fitch; \*EUR

Источник: Bloomberg, Cbonds, Eavex Capital

### ЕВРОБОНДЫ БАНКОВ



### ЕВРОБОНДЫ КОРП. И МУНИЦИПАЛЬНЫХ ЭМИТЕНТОВ



## ОБЛИГАЦИИ ВНУТРЕННЕГО ГОСЗАЙМА

| ОВГЗ                             | Цена (Bid) | Цена (Ask) | YTM (Bid) | YTM (Ask) | Мод. Дюрация | Ставка купона | Периодичность погашения купона | Дата погашения | Объем в обращении млн грн |
|----------------------------------|------------|------------|-----------|-----------|--------------|---------------|--------------------------------|----------------|---------------------------|
| <b>ОВГЗ номинированные в UAH</b> |            |            |           |           |              |               |                                |                |                           |
| UA4000141592                     |            |            | 16.0%     | 14.5%     | n/a          | 14.30%        | 2 раза в год                   | 20.05.2015     | 250                       |
| UA4000142665                     |            |            | 18.0%     | 15.5%     | n/a          | 14.30%        | 2 раза в год                   | 24.05.2017     | 1500                      |
| <b>ОВГЗ номинированные в USD</b> |            |            |           |           |              |               |                                |                |                           |
| UA4000142699                     | n/a        | n/a        | 13.5%     | 13.0%     | n/a          | 9.45%         | 2 раза в год                   | 22.04.2015     | 312                       |
| UA4000141071                     | n/a        | n/a        | 13.5%     | 13.0%     | n/a          | 9.45%         | 2 раза в год                   | 27.05.2015     | 152                       |
| UA4000142673                     | n/a        | n/a        | 13.5%     | 13.0%     | n/a          | 4.50%         | 2 раза в год                   | 17.06.2015     | 175                       |
| <b>ОВГЗ номинированные в EUR</b> |            |            |           |           |              |               |                                |                |                           |
| UA4000142681                     | n/a        | n/a        | 14.0%     | 12.0%     | n/a          | 4.80%         | 2 раза в год                   | 06.05.2015     | 40                        |
| <b>НДС облигации</b>             |            |            |           |           |              |               |                                |                |                           |
| UA4000082531                     |            |            | 16.0%     | 15.5%     | n/a          | 5.50%         | 2 раза в год                   | 21.08.2015     | 1147                      |
| UA4000082622                     |            |            | 16.0%     | 15.5%     | n/a          | 5.50%         | 2 раза в год                   | 24.08.2015     | 4651                      |
| UA4000083059                     |            |            | 16.0%     | 15.5%     | n/a          | 5.50%         | 2 раза в год                   | 25.08.2015     | 3384                      |

Источник: Bloomberg, Cbonds, Eavex Capital



**Eavex Capital**

Украина, Киев 03057

ул. Э. Потье, 12

Телефон: +38 044 590 5454

Факс: +38 044 590 5464

E-mail: office@eavex.com.ua

Веб-сайт: www.eavex.com.ua

Юрий Яковенко

**Председатель Правления**

yuriy.yakovenko@eavex.com.ua

**ТРЕЙДИНГ**

Павел Коровицкий

**Управляющий директор****Департамент торговых операций**

p.korovitsky@eavex.com.ua

Александр Климчук

**Брокер**

a.klymchuk@eavex.com.ua

Евгений Климчук

**Брокер**

e.klymchuk@eavex.com.ua

**АНАЛИТИКА**

Дмитрий Чурин

**Глава аналитического отдела**

d.churin@eavex.com.ua

Иван Дзвинка

**Аналитик**

i.dzvinka@eavex.com.ua

**ОНЛАЙН БРОКЕРИДЖ**

Назар Малиняк

**Менеджер**

n.malinyak@eavex.com.ua

Инвестиции в украинские ценные бумаги подвержены значительным рискам, в связи с чем клиенту необходимо проводить собственный анализ рынка и оценку надежности украинских эмитентов до совершения сделок. Eavex Capital не несет ответственности за прямой или косвенный ущерб, наступивший вследствие использования данной публикации, а также за достоверность содержащейся в ней информации. Eavex Capital не несет ответственности за несанкционированные действия третьих лиц, связанные с распространением настоящего документа или любой его части. Лицензия НКЦБФР АЕ №286647, от 08.10.2013

При подготовке настоящего материала были использованы данные, на основе публичных источников, заслуживающих, на наш взгляд, доверия, однако проверка представленных в этих источниках данных нами не проводилась. Оценки и прогнозы, высказанные в материале, являются частным мнением аналитиков относительно описываемых событий. Данный материал носит исключительно информационный характер и не должен рассматриваться как предложение к совершению каких-либо сделок с какими-либо ценными бумагами или как руководство к другим действиям. Информация, содержащаяся в материале действительна только на дату публикации.

Все права защищены © 2014 Eavex Capital